

ด่วนที่สุด

ที่ ปจ ๐๐๒๓.๔/ว ๕๕๐๒



ศาลากลางจังหวัดปราจีนบุรี
ถนนสุวินทวงศ์ ปจ ๒๕๒๓๐

๓๐ ตุลาคม ๒๕๖๖

เรื่อง ขอความอนุเคราะห์ประชาสัมพันธ์การเลือกตั้งผู้แทนฝ่ายนายจ้างและผู้แทนฝ่ายผู้ประกันตน
เป็นกรรมการในคณะกรรมการประกันสังคม

เรียน นายอำเภอ ทุกอำเภอ นายองค์การบริหารส่วนจังหวัดปราจีนบุรี นายกเทศมนตรีเมืองปราจีนบุรี
และนายกเทศมนตรีเมืองหนองก๊ก

สิ่งที่ส่งมาด้วย สำเนาหนังสือกรมส่งเสริมการปกครองท้องถิ่น ด่วนที่สุด ที่ มท ๐๘๑๐.๔/ว ๔๓๖๓
ลงวันที่ ๒๕ ตุลาคม ๒๕๖๖ จำนวน ๑ ชุด

ด้วยกรมส่งเสริมการปกครองท้องถิ่นแจ้งว่า สำนักงานประกันสังคมมีหนังสือขอความ
อนุเคราะห์ประชาสัมพันธ์การเลือกตั้งผู้แทนฝ่ายนายจ้างและผู้แทนฝ่ายผู้ประกันตนเป็นกรรมการ
ในคณะกรรมการประกันสังคม กรณีสำนักงานประกันสังคมได้จัดให้มีการเลือกตั้งผู้แทนฝ่ายนายจ้างและผู้แทน
ฝ่ายผู้ประกันตนเป็นกรรมการในคณะกรรมการประกันสังคม ตามประกาศคณะกรรมการการเลือกตั้งผู้แทน
ฝ่ายนายจ้างและผู้แทนฝ่ายผู้ประกันตน เรื่อง ให้มีการเลือกตั้งผู้แทนฝ่ายนายจ้างและผู้แทนฝ่ายผู้ประกันตน
ซึ่งกำหนดขึ้นในวันอาทิตย์ที่ ๒๔ ธันวาคม ๒๕๖๖ ตั้งแต่เวลา ๐๘.๐๐ - ๑๖.๐๐ น. โดยนายจ้างและ
ผู้ประกันตนที่มีสิทธิเลือกตั้งดังกล่าว สามารถลงทะเบียนผ่านทางเว็บไซต์ www.sso.go.th หรือที่สำนักงาน
ประกันสังคมกรุงเทพมหานครพื้นที่/จังหวัด/สาขา ตั้งแต่วันที่ ๑๒ - ๓๑ ตุลาคม ๒๕๖๖ สำหรับผู้ประสงค์
สมัครรับเลือกตั้งเป็นผู้แทนฝ่ายนายจ้างและผู้แทนฝ่ายผู้ประกันตน สามารถสมัครด้วยตนเองได้ที่สำนักงาน
ประกันสังคมกรุงเทพมหานครพื้นที่/จังหวัด/สาขา ตั้งแต่วันที่ ๒๕ - ๓๑ ตุลาคม ๒๕๖๖

เพื่อเป็นการประชาสัมพันธ์และสร้างการรับรู้เกี่ยวกับการเลือกตั้งผู้แทนฝ่ายนายจ้างและ
ผู้แทนฝ่ายผู้ประกันตนให้แก่เจ้าหน้าที่และผู้ที่เกี่ยวข้อง จังหวัดปราจีนบุรีจึงขอแจ้งให้นายอำเภอทราบ และ
ประชาสัมพันธ์การเลือกตั้งดังกล่าวให้องค์กรปกครองส่วนท้องถิ่นในพื้นที่ทราบ รายละเอียดปรากฏตามสิ่งที่
ส่งมาด้วย (สิ่งที่ส่งมาด้วย Download ได้ที่ www.prisarabanflow.net)

จึงเรียนมาเพื่อทราบและพิจารณาดำเนินการต่อไป สำหรับองค์การบริหารส่วนจังหวัดปราจีนบุรี
เทศบาลเมืองปราจีนบุรี และเทศบาลเมืองหนองก๊กให้ถือปฏิบัติตามนัยดังกล่าวด้วย

ขอแสดงความนับถือ

(นายสาธิต อ่อนน้อม)

ท้องถิ่นจังหวัดปราจีนบุรี ปฏิบัติราชการแทน
ผู้ว่าราชการจังหวัดปราจีนบุรี

สำนักงานส่งเสริมการปกครองท้องถิ่นจังหวัด
กลุ่มงานกฎหมาย ระเบียบ และเรื่องร้องทุกข์
โทร./โทรสาร ๐ ๓๗๔๕ ๔๔๔๗

ด่วนที่สุด

ที่ มท ๐๘๑๘๘/ร.ด.๒๖๓๓



สำนักงานส่งเสริมการปกครองท้องถิ่น
จังหวัดปราจีนบุรี
เลขที่รับ 7025/๒๖
จ.ปราจีนบุรี
กรมส่งเสริมการปกครองท้องถิ่น ก.บ. ก.ส. ก.ม.
ถนนนครราชสีมา กม. ๑๐๓๐๐

๒๕ ตุลาคม ๒๕๖๖

เรื่อง ขอความอนุเคราะห์ประชาสัมพันธ์การเลือกตั้งผู้แทนฝ่ายนายจ้างและผู้แทนฝ่ายผู้ประกันตน เป็นกรรมการในคณะกรรมการประกันสังคม

เรียน ผู้ว่าราชการจังหวัด ทุกจังหวัด

- สิ่งที่ส่งมาด้วย ๑. สำเนาประกาศคณะกรรมการการเลือกตั้งผู้แทนฝ่ายนายจ้างและผู้แทนฝ่ายผู้ประกันตน เรื่อง ให้มีการเลือกตั้งผู้แทนฝ่ายนายจ้างและผู้แทนฝ่ายผู้ประกันตน จำนวน ๑ ฉบับ
๒. แผ่นพับประชาสัมพันธ์การเลือกตั้งผู้แทนฝ่ายนายจ้างและผู้แทนฝ่ายผู้ประกันตน จำนวน ๑ ฉบับ

ด้วยสำนักงานประกันสังคมมีหนังสือขอความอนุเคราะห์ประชาสัมพันธ์การเลือกตั้งผู้แทนฝ่ายนายจ้างและผู้แทนฝ่ายผู้ประกันตนเป็นกรรมการในคณะกรรมการประกันสังคม กรณีสำนักงานประกันสังคมได้จัดให้มีการเลือกตั้งผู้แทนฝ่ายนายจ้างและผู้แทนฝ่ายผู้ประกันตนเป็นกรรมการในคณะกรรมการประกันสังคม ตามประกาศคณะกรรมการการเลือกตั้งผู้แทนฝ่ายนายจ้างและผู้แทนฝ่ายผู้ประกันตน เรื่อง ให้มีการเลือกตั้งผู้แทนฝ่ายนายจ้างและผู้แทนฝ่ายผู้ประกันตน ซึ่งกำหนดขึ้นในวันอาทิตย์ที่ ๒๔ ธันวาคม ๒๕๖๖ ตั้งแต่เวลา ๐๘.๐๐ - ๑๖.๐๐ น. โดยนายจ้างและผู้ประกันตนที่มีสิทธิเลือกตั้งดังกล่าวสามารถลงทะเบียนผ่านทางเว็บไซต์ www.sso.go.th หรือที่สำนักงานประกันสังคมกรุงเทพมหานครพื้นที่/จังหวัด/สาขา ตั้งแต่วันที่ ๑๒ - ๓๑ ตุลาคม ๒๕๖๖ สำหรับผู้ประสงค์จะสมัครรับเลือกตั้งเป็นผู้แทนฝ่ายนายจ้างและผู้แทนฝ่ายผู้ประกันตน สามารถสมัครด้วยตนเองได้ที่สำนักงานประกันสังคมกรุงเทพมหานครพื้นที่/จังหวัด/สาขา ตั้งแต่วันที่ ๒๕ - ๓๑ ตุลาคม ๒๕๖๖

กรมส่งเสริมการปกครองท้องถิ่นขอเรียนว่า เพื่อเป็นการประชาสัมพันธ์และสร้างการรับรู้เกี่ยวกับการเลือกตั้งผู้แทนฝ่ายนายจ้างและผู้แทนฝ่ายผู้ประกันตนให้แก่เจ้าหน้าที่และผู้ที่เกี่ยวข้อง จึงขอให้แจ้งนายอำเภอ ทุกอำเภอ และองค์กรปกครองส่วนท้องถิ่น ทุกแห่งทราบและประชาสัมพันธ์การเลือกตั้งดังกล่าวต่อไป รายละเอียดปรากฏตามสิ่งที่ส่งมาด้วย หรือ QR Code ท้ายหนังสือฉบับนี้

จึงเรียนมาเพื่อโปรดพิจารณา

ขอแสดงความนับถือ

(นายเอกวิทย์ มีเพียร)

รองอธิบดี ปฏิบัติราชการแทน
อธิบดีกรมส่งเสริมการปกครองท้องถิ่น

กองการเลือกตั้งท้องถิ่น
กลุ่มงานกฎหมายและระเบียบเลือกตั้งท้องถิ่น
โทร. ๐๒-๒๒๔๑-๕๐๐๐ ต่อ ๒๓๗๒-๓
ผู้ประสานงาน นางสาวธัญธร จินตนพงศ์พันธ์
โทร. ๐๙-๐๓๒๑-๔๒๖๙



สิ่งที่ส่งมาด้วย



ประกาศคณะกรรมการการเลือกตั้งผู้แทนฝ่ายนายจ้างและผู้แทนฝ่ายผู้ประกันตน
เรื่อง ให้มีการเลือกตั้งผู้แทนฝ่ายนายจ้างและผู้แทนฝ่ายผู้ประกันตน

อาศัยอำนาจตามความในข้อ ๖ (๒) ข้อ ๑๓ วรรคสอง ข้อ ๒๒ ข้อ ๒๕ และข้อ ๒๖ ของระเบียบกระทรวงแรงงานว่าด้วยหลักเกณฑ์และวิธีการเลือกตั้งผู้แทนฝ่ายนายจ้างและผู้แทนฝ่ายผู้ประกันตนเป็นกรรมการในคณะกรรมการประกันสังคม พ.ศ. ๒๕๖๔ คณะกรรมการการเลือกตั้งผู้แทนฝ่ายนายจ้างและผู้แทนฝ่ายผู้ประกันตนจึงออกประกาศไว้ ดังต่อไปนี้

ข้อ ๑ กำหนดให้วันอาทิตย์ที่ ๒๕ ธันวาคม พ.ศ. ๒๕๖๖ ตั้งแต่เวลา ๐๘.๐๐ นาฬิกา ถึงเวลา ๑๖.๐๐ นาฬิกา เป็นวันเลือกตั้งผู้แทนฝ่ายนายจ้างและผู้แทนฝ่ายผู้ประกันตน

ข้อ ๒ ผู้มีสิทธิเลือกตั้งจะต้องเป็นผู้ที่ลงทะเบียนเพื่อใช้สิทธิเลือกตั้งกับสำนักงานประกันสังคมแล้ว โดยกำหนดให้มีการลงทะเบียนใช้สิทธิเลือกตั้ง ตั้งแต่วันที่ ๑๒ ตุลาคม พ.ศ. ๒๕๖๖ ถึงวันที่ ๓๑ ตุลาคม พ.ศ. ๒๕๖๖ ผ่านเว็บไซต์ของสำนักงานประกันสังคม www.sso.go.th ตั้งแต่เวลา ๐๖.๐๐ นาฬิกา ถึงเวลา ๒๓.๐๐ นาฬิกา หรือ ณ สำนักงานประกันสังคมกรุงเทพมหานครพื้นที่/จังหวัด/สาขา ตั้งแต่วันที่ ๑๒ ตุลาคม พ.ศ. ๒๕๖๖ ถึงวันที่ ๓๑ ตุลาคม พ.ศ. ๒๕๖๖ (ไม่เว้นวันหยุดราชการ) ตั้งแต่เวลา ๐๘.๓๐ นาฬิกา ถึงเวลา ๑๖.๓๐ นาฬิกา

ข้อ ๓ กำหนดให้วันที่ ๒๕ ตุลาคม พ.ศ. ๒๕๖๖ ถึงวันที่ ๓๑ ตุลาคม พ.ศ. ๒๕๖๖ ตั้งแต่เวลา ๐๘.๓๐ นาฬิกา ถึงเวลา ๑๖.๓๐ นาฬิกา เป็นวันสมัครรับเลือกตั้งผู้แทนฝ่ายนายจ้างและผู้แทนฝ่ายผู้ประกันตน ณ สถานที่ที่คณะกรรมการดำเนินการเลือกตั้งประจำกรุงเทพมหานคร และคณะกรรมการดำเนินการเลือกตั้งประจำจังหวัดกำหนด

ข้อ ๔ จำนวนผู้แทนฝ่ายนายจ้างและผู้แทนฝ่ายผู้ประกันตนที่จะมีการเลือกตั้ง ฝ่ายละ ๗ คน

ข้อ ๕ ผู้ซึ่งประสงค์จะสมัครรับเลือกตั้งเป็นผู้แทนฝ่ายนายจ้างหรือผู้แทนฝ่ายผู้ประกันตน ให้ยื่นใบสมัครพร้อมเอกสารและหลักฐานการสมัครด้วยตนเอง ดังนี้

(๑) สำเนาบัตรประจำตัวประชาชน

(๒) รูปถ่ายหน้าตรงไม่สวมหมวกและไม่สวมแว่นตาดำ ขนาดกว้างประมาณ ๘.๕ เซนติเมตร ยาวประมาณ ๑๓.๕ เซนติเมตร จำนวน ๕ รูป

(๓) สำเนาหลักฐานอื่นที่จำเป็น เช่น ใบเปลี่ยนชื่อ - สกุล สูติบัตร ทะเบียนสมรส (ถ้ามี)

(๔) กรณีผู้สมัครเป็นผู้แทนฝ่ายนายจ้างซึ่งเป็นนิติบุคคล หรือคณะบุคคล จะต้อง มีหนังสือรับรองการจัดทะเบียนนิติบุคคลที่มีการรับรองไม่เกินหกเดือน หรือหนังสือแสดงความเป็นคณะบุคคล โดยผู้สมัครที่เป็นผู้แทนฝ่ายนายจ้างซึ่งเป็นนิติบุคคลมีสิทธิมอบหมายผู้มีอำนาจกระทำการแทนนิติบุคคล ได้เพียงคนเดียว และผู้แทนนิติบุคคล ดังกล่าวมีสิทธิสมัครรับเลือกตั้งเป็นผู้แทนฝ่ายนายจ้างได้เพียงแห่งเดียว

ทั้งนี้ ให้ผู้ซึ่งประสงค์จะสมัครรับเลือกตั้งเป็นผู้แทนฝ่ายนายจ้างหรือผู้แทนฝ่ายผู้ประกันตน จัดทำเอกสารและหลักฐานดังกล่าว พร้อมสำเนาจำนวนสองชุดที่รับรองความถูกต้อง ยื่นพร้อมใบสมัคร ตามวันเวลาและสถานที่ที่กำหนดในข้อ ๓ โดยให้มีสิทธิสมัครเป็นผู้แทนฝ่ายนายจ้าง หรือผู้แทนฝ่ายผู้ประกันตน ได้เพียงสถานะเดียวและเมื่อเจ้าหน้าที่ได้ออกใบรับใบสมัครแก่ผู้สมัครรับเลือกตั้งคนใดแล้ว ห้ามผู้สมัครรับเลือกตั้งนั้น ก่อนการสมัครรับเลือกตั้ง

ข้อ ๖ กำหนดให้สำนักงานประกันสังคมจังหวัดและสำนักงานประกันสังคมกรุงเทพมหานครพื้นที่ เป็นหน่วยเลือกตั้ง

ข้อ ๗ วิธีการลงคะแนนเลือกตั้งโดยใช้บัตรลงคะแนนเลือกตั้ง ณ ที่เลือกตั้ง สำหรับที่เลือกตั้ง ให้เป็นไปตามที่คณะกรรมการดำเนินการเลือกตั้งกำหนด

จึงประกาศให้ทราบโดยทั่วกัน

ประกาศ ณ วันที่ ๒๐ กันยายน พ.ศ. ๒๕๖๖



(นายบุญชอบ สุทธมนัสวงษ์)

ปลัดกระทรวงแรงงาน

ประธานกรรมการการเลือกตั้ง

ผู้แทนฝ่ายนายจ้างและผู้แทนฝ่ายผู้ประกันตน



สำนักงานประกันสังคม

ขอเชิญชวน



ลงทะเบียนใช้สิทธิเลือกตั้ง

ผู้แทนฝ่ายนายจ้างและผู้แทนฝ่ายผู้ประกันตน

เป็นกรรมการในคณะกรรมการประกันสังคม

ระหว่างวันที่ 12-31 ตุลาคม 2566

ผ่านเว็บไซต์ www.sso.go.th

กำหนดวันเลือกตั้ง วันอาทิตย์ที่ 24 ธันวาคม 2566

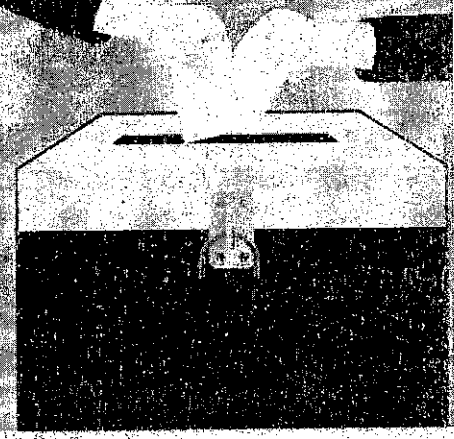
เวลา 08.00 - 16.00 น.

ณ หน่วยเลือกตั้งที่ท่านมีรายชื่อ



ศูนย์อำนวยความสะดวกเลือกตั้ง
02-956-2222

ติดต่อในจีนและอาราชาการ



สอบถาม
รายละเอียดเพิ่มเติม

สายด่วน
24 ชั่วโมง

1506



ศูนย์สารนิเทศ ฝ่ายข่าว
www.sso.go.th



@ssothai

สำคัญมากงานประจำปีสงกรานต์

ขอเชิญชวน

สงกรานต์ เชียงใหม่ เลือกตั้งผู้แทนฝ่ายชายว่างและผู้แทนฝ่ายผู้ประกันตน
เป็นกรรมการในคณะกรรมการประกันสังคม

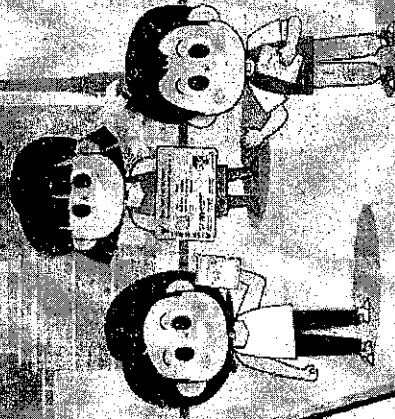
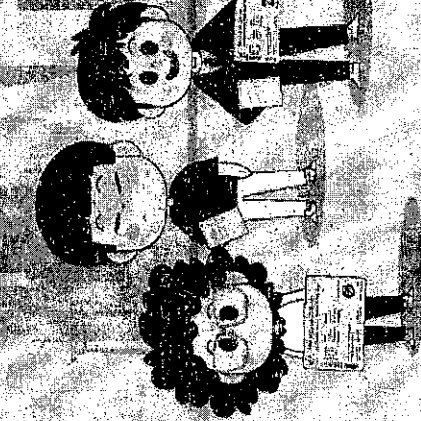
เปิดลงทะเบียน

การใช้สิทธิเลือกตั้ง

วันที่ 12 - 31 ต.ค. 66

www.sso.go.th

หรือที่สำนักงานประกันสังคมกรุงเทพมหานครพื้นที่/จังหวัด/สาขา



สอบถาม

สายด่วน
24 ชั่วโมง



1506

ศูนย์สารนิเทศ ฝ่ายข่าว
www.sso.go.th



@ssothai

คุณสมบัติของผู้ใช้สิทธิเลือกตั้ง

ผู้ประกันตน

- (1) มีสัญชาติไทย
- (2) มีสถานะเป็นผู้ประกันตนติดต่อกันไม่น้อยกว่า 6 เดือนก่อนเดือนที่มีการประกาศให้มีการเลือกตั้ง (ปีพฤษภาคม - สิงหาคม 2566)
- (3) จ่ายเงินสมทบเข้ากองทุนประกันสังคมไม่น้อยกว่า 3 เดือน (ภายใน 6 เดือนก่อนเดือนประกาศเลือกตั้ง)
- (4) ลงทะเบียนใช้สิทธิผ่านช่องทาง www.sso.go.th เพื่อใช้สิทธิเลือกตั้ง ตามประกาศคณะกรรมการการเลือกตั้ง

นายจ้าง

- (1) มีสัญชาติไทย
- (2) มีสถานะเป็นนายจ้างติดต่อกันไม่น้อยกว่า 6 เดือนก่อนเดือนที่มีการประกาศให้มีการเลือกตั้ง (ปีพฤษภาคม - สิงหาคม 2566)
- (3) จ่ายเงินสมทบเข้ากองทุนประกันสังคมไม่น้อยกว่า 3 เดือน (ภายใน 6 เดือนก่อนเดือนประกาศเลือกตั้ง)
- (4) ลงทะเบียนใช้สิทธิผ่านช่องทาง www.sso.go.th เพื่อใช้สิทธิเลือกตั้ง ตามประกาศคณะกรรมการการเลือกตั้ง ประกาศกำหนด
- (5) กรณีนายจ้างเป็นนิติบุคคลผู้ใช้สิทธิต้องอยู่ในฐานะผู้มีอำนาจ/กรณีเป็นผู้มีอำนาจในนิติบุคคลมากกว่า 1 นิติบุคคลต้องเลือกใช้สิทธิเพียงเดียว

ศูนย์รวมขบวนการเลือกตั้ง

02-956-2222

(ติดต่อในวันและเวลาราชการ)

สอบถาม
รายละเอียดเพิ่มเติม

สายด่วน
24 ชั่วโมง

1506

เปิดลงทะเบียนใช้สิทธิเลือกตั้ง
ตั้งแต่วันที่ 12 - 31 ตุลาคม 2566

ศูนย์สารนิเทศ ฝ่ายข่าว
www.sso.go.th

LINE

@ssothai

คุณสมบัติผู้สมัครเลือกตั้ง

คุณสมบัติ

1. ต้องเป็นนายจ้างหรือผู้ประกอบการในขณะที่ยื่นใบสมัครรับเลือกตั้ง
2. ส่งเงินสมทบติดต่อกันไม่น้อยกว่า 36 เดือน นับถึงวันสมัครรับเลือกตั้ง
3. ได้ลงทะเบียนผ่านช่องทาง www.sso.go.th เพื่อใช้สิทธิเลือกตั้งแล้ว
4. มีสัญชาติไทย
5. มีอายุไม่ต่ำกว่า 25 ปีบริบูรณ์ นับถึงวันปิดสมัครรับเลือกตั้ง

เอกสารหลักฐานประกอบการยื่นใบสมัครรับเลือกตั้ง

1. สำเนาบัตรประจำตัวประชาชน
2. รูปถ่ายหน้าตรงไม่สวมหมวกและไม่สวมแว่นตาดำ ขนาดกว้างประมาณ 8.5 ซม. ยาวประมาณ 13.5 ซม. จำนวน 5 รูป
3. สำเนาหลักฐานอื่นที่ผู้สมัครนำมาแสดงตนว่าเป็นผู้มีคุณสมบัติครบถ้วนและไม่มีลักษณะต้องห้ามที่ใช้สิทธิสมัครรับเลือกตั้ง
4. กรณีผู้สมัครเป็นผู้แทนฝ่ายนายจ้างซึ่งเป็นนิติบุคคล หรือคณะบุคคล จะต้องมีหนังสือรับรองการจดทะเบียนนิติบุคคลที่มีการรับรองไม่เกิน 6 เดือนหรือหนังสือแสดงความเห็นคณะบุคคล

**ให้ผู้สมัครเลือกตั้งจัดทำใบสมัคร และเอกสารหลักฐาน

ตาม (1) (3) และ (4) พร้อมสำเนารวมจำนวน 2 ชุด

โดยให้ผู้สมัครรับรองความถูกต้อง

ลักษณะต้องห้าม

1. ไม่เป็นบุคคลวิกลจริตหรือจิตฟั่นเฟือนไม่สมประกอบ
2. ไม่เป็นบุคคลไร้ความสามารถหรือคนเสมือนไร้ความสามารถ
3. ไม่เป็นบุคคลล้มละลายหรือเคยเป็นบุคคลล้มละลายทุจริต
4. ไม่เคยได้รับโทษจำคุกโดยคำพิพากษาถึงที่สุดให้จำคุก เว้นแต่เป็นโทษสำหรับความผิดที่ได้กระทำโดยประมาทหรือความผิดลหุโทษ
5. ไม่เคยต้องคำพิพากษาหรือคำสั่งของศาลให้ทรัพย์สินตกเป็นของแผ่นดิน เพราะร่ำรวยผิดปกติหรือมีทรัพย์สินเพิ่มขึ้นผิดปกติ
6. ไม่เคยถูกไล่ออก ปลดออก หรือเลิกจ้างจากหน่วยงานของรัฐ หรือสถานประกอบการของเอกชนเพราะทุจริตต่อหน้าที่
7. ไม่เป็นคู่สัญญา หรือมีประโยชน์ได้เสียในกิจการที่เป็นคู่สัญญา หรือมีธุรกิจเกี่ยวข้องกับสำนักงานไม่ว่าโดยทางตรงหรือทางอ้อม
8. ไม่เป็นหรือเคยเป็นข้าราชการการเมือง ผู้ดำรงตำแหน่งทางการเมือง สมาชิกสภาท้องถิ่น หรือผู้บริหารทหารท้องถิ่น หรือกรรมการ หรือที่ปรึกษาของพรรคการเมือง หรือเจ้าหน้าที่ของพรรคการเมืองเว้นแต่จะได้พ้นจากตำแหน่งดังกล่าวแล้วไม่น้อยกว่า 3 ปี

สมัครด้วยตนเอง

ณ สำนักงานประกันสังคม
กรุงเทพมหานครพื้นที่/จังหวัด/สาขา

วันที่รับสมัครเลือกตั้ง
25 - 31 ต.ค. 66

ศูนย์อำนวยความสะดวก
02-956-2222
ติดต่อในวันและเวลาราชการ



สายด่วน
24 ชั่วโมง

1506



ศูนย์สารนิเทศ ฝ่ายข่าว
www.sso.go.th

LINE @ssotha

ปฏิทินเลือกตั้ง

ผู้แทนฝ่ายนายจ้างและผู้แทนฝ่ายผู้ประกันตน
เป็นกรรมการในคณะกรรมการประกันสังคม

20 ก.ย. 66

คณะกรรมการการเลือกตั้ง
ผู้แทนฝ่ายนายจ้าง และ
ผู้แทนฝ่ายผู้ประกันตนฯ
ประกาศการเลือกตั้ง

12 - 31 ต.ค. 66

ลงทะเบียน
การใช้สิทธิเลือกตั้ง
ผ่าน www.sso.go.th

25 - 31 ต.ค. 66

รับสมัครเลือกตั้ง

1 - 7 พ.ย. 66

เจ้าหน้าที่ตรวจสอบ
คุณสมบัติผู้สมัคร
พร้อมทั้งแจ้งผล
ให้ผู้สมัครทราบ

8 - 10 พ.ย. 66

ผู้สมัครคัดค้าน
ความเห็นเจ้าหน้าที่

10 พ.ย. 66

ประกาศรายชื่อ
ผู้มีสิทธิเลือกตั้ง

11 พ.ย. - 14 ธ.ค. 66

การขอเพิ่มชื่อ - ตอนชื่อ
ผู้มีสิทธิเลือกตั้ง

21 พ.ย. 66

ประกาศรายชื่อผู้สมัคร
รับเลือกตั้งและหมายเลข
ผู้สมัคร

22 - 26 พ.ย. 66

การขอเพิ่มชื่อผู้สมัคร
รับเลือกตั้ง

4 ธ.ค. 66

ประกาศเพิ่มชื่อผู้สมัคร
รับเลือกตั้ง

24 ธ.ค. 66

**วันลงคะแนน
เลือกตั้ง**



สแกนเลย
รายละเอียด
เพิ่มเติม

ศูนย์อำนวยความสะดวกการเลือกตั้ง

02-956-2222

ติดต่อในวันและเวลาราชการ



สอบถาม
รายละเอียดเพิ่มเติม



สายด่วน
24 ชั่วโมง

1506



ศูนย์สารนิเทศ ฝ่ายข่าว
www.sso.go.th



@ssoth

วันเลือกตั้ง

24 ส.ค. 66

1. ตรวจสอบรายชื่อ

- ช่องทาง www.sso.go.th
- ณ ที่เลือกตั้ง (ดูหา)

2. ยืนยันตัวตนแสดงตน

ยื่นบัตรประจำตัวประชาชน ซึ่งรายการออกให้ที่มีภาพ
ถ่ายและหมายเลขบัตรประชาชน เช่น ในขั้นนี้ หนังสือ
เดินทาง หรือบัตรประจำตัวเจ้าหน้าที่ของรัฐ
- กรณีใช้บัตรอิเล็กทรอนิกส์ต้องเปิดผ่านแอปพลิเคชัน
Thai ID หรือ DLT หรือแอปพลิเคชันอื่นของรัฐ และใส่ลง
สายมือถือหรือพจนานุกรมหลายตัวเมื่อในบัญชีรายชื่อ
- กรณีผู้ใช้สิทธิเป็นนิติบุคคลต้องนำหนังสือรับรอง
นิติบุคคลที่กรมพัฒนาธุรกิจการค้าออกให้ไม่เก็บ
6 เดือน มาแสดงต่อ กกต. และใส่ กกต. เก็บหลักฐานไว้

3. รับบัตรเลือกตั้ง

ลงชื่อในต้นฉบับบัตรเลือกตั้งกรณีไม่สามารถเขียนได้ให้ใช้

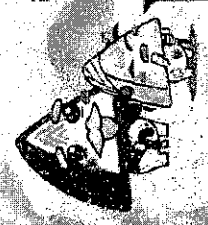
- ลายพิมพ์นิ้วหัวแม่มือขวา
- ลายพิมพ์นิ้วหัวแม่มือซ้าย
- ลายพิมพ์นิ้วอื่น ตามลำดับ

4. ลงคะแนน

ให้เขียนเลขอาหรับในช่องเขียนหมายเลขและสามารถ
เขียนได้ไม่เกิน 7 หมายเลข
ห้ามผู้ใช้สิทธิลงคะแนนนำเอกสารเข้าไปในที่เลือกตั้ง

5. หย่อนบัตรลงตู้

พับบัตรและหย่อนลงตู้ด้วยตนเอง

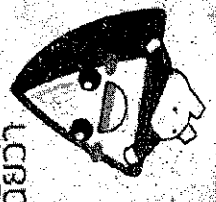


กรณีผู้พิการหรือทุพพลภาพ
หรือสูงอายุ

ให้มีการอำนวยความสะดวกให้แก่
การช่วยเหลือภายใต้การกำกับดูแล
ของ กกต.

การกระทำที่ถือเป็นบัตรเสียทั้งฉบับ

1. ใช้บัตรเลือกตั้งปลอม
2. ใช้บัตรที่ใช้บัตรที่ กปต.มอบให้
3. บัตรที่ทำเครื่องหมาย
4. บัตรที่เขียนหมายเลขเกินจำนวน
5. บัตรที่มีลักษณะเป็นบัตรเสียบางส่วน ตามระเบียบข้อ 48 ถึง 7 ของ
6. บัตรลักษณะอื่นที่ กกต. วินิจฉัยว่า เป็นบัตรเสียทั้งฉบับ



ผู้ใช้สิทธิสามารถคัดค้าน
ผลการเลือกตั้งต่อ กกต. ภายใน 7 วัน
นับแต่วันที่ประกาศผลการเลือกตั้ง

ช่องทางติดต่อ

02-956-2222
www.sso.go.th

สำนักงานประกันสังคม 88/28 หมู่ที่ 4 ต.จตุรพันธ์
กรุงเทพฯ 10600



สำนักงานประกันสังคม

ขอแนะนำ

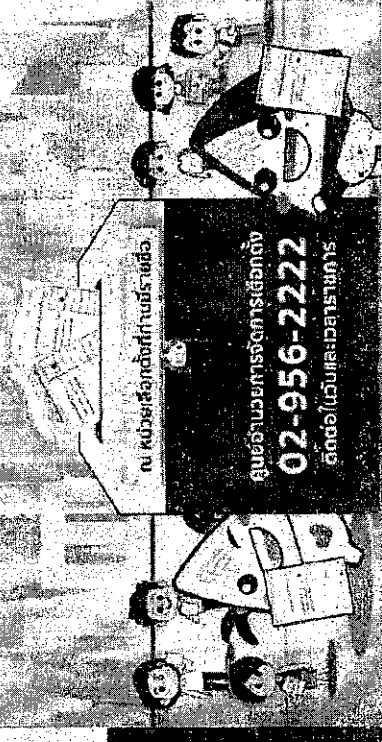
ผู้ใช้สิทธิ

การเลือกตั้ง

ผู้แทนฝ่ายนายจ้างและ
ผู้แทนฝ่ายผู้ประกันตนเป็น
กรรมการในคณะกรรมการ
ประกันสังคม

วันเลือกตั้ง

วันอาทิตย์ที่ 24 ธันวาคม 2566
เวลา 08.00 น.-16.00 น.



ณ ศูนย์เลือกตั้งที่ศูนย์รับข้อ

ศูนย์อำนวยความสะดวกเลือกตั้ง

02-956-2222

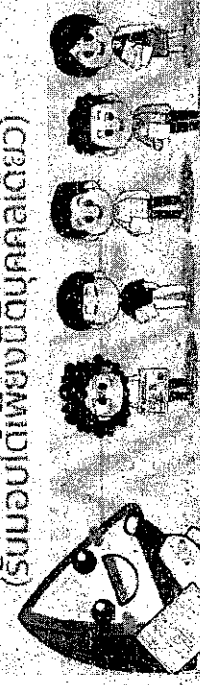
ติดต่อ (ในวันและเวลาดังกล่าว)

คุณสมบัติของผู้สมัครเลือกตั้ง ผู้แทนฝ่ายผู้ประกันตน

1. มีสัญชาติไทย
2. เป็นผู้ประกันตนติดต่อกันไม่น้อยกว่า 6 เดือน (ก่อนเดือนก.ย.66)
3. ในระยะเวลา 6 เดือน ได้จ่ายเงินสมทบไม่น้อยกว่า 3 เดือน (ตั้งแต่เดือนมี.ค.66 - ส.ค.66)
4. ต้องลงทะเบียนใช้สิทธิเลือกตั้ง

คุณสมบัติของผู้สมัครเลือกตั้ง ผู้แทนฝ่ายนายจ้าง




1. มีสัญชาติไทย
2. เป็นผู้มีทะเบียนนายจ้างติดต่อกันไม่น้อยกว่า 6 เดือน (ก่อนเดือนก.ย.66)
3. ในระยะเวลา 6 เดือน ได้จ่ายเงินสมทบไม่น้อยกว่า 3 เดือน (ตั้งแต่เดือนมี.ค.66 - ส.ค.66)
4. ต้องลงทะเบียนใช้สิทธิเลือกตั้ง
5. กรณีนายจ้าง (นิติบุคคล) ต้องเป็นผู้มีอำนาจกระทำการแทนนายจ้าง และได้รับมอบหมายจากผู้ว่าจ้างกระทำการแทนผู้มีอำนาจที่เหลือ
(รับมอบได้เพียงมีบุคคลเดียว)



ก่อนวันเลือกตั้ง



ผู้ใช้สิทธิเลือกตั้ง
ผู้แทนฝ่ายนายจ้างและ
ผู้แทนฝ่ายผู้ประกันตน
ต้องดำเนินการ ดังนี้

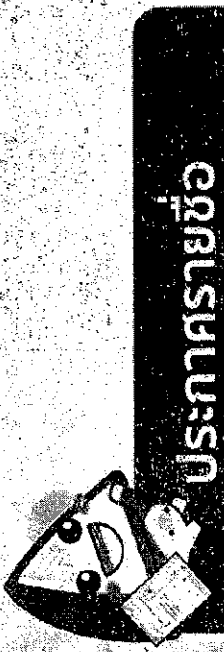
-  ลงทะเบียนใช้สิทธิ 12 - 31 ต.ค.66
เว็บไซต์ www.sso.go.th
เวลา 06.00 - 23.00 น.
-  ตรวจสอบสิทธิ 10 พ.ย.66
-  ตรวจสอบสถานที่ลงคะแนน
10 พ.ย.66

**การลงทะเบียน
เพื่อใช้สิทธิเลือกตั้ง**

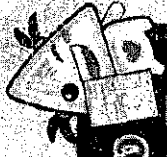
การใช้สิทธิเลือกตั้ง | ค้นหาข้อมูลได้ที่
วันที่ 12 - 31 ต.ค. 66 | www.sso.go.th
หรือที่สำนักงานประกันสังคม
กรุงเทพมหานครพื้นที่/จังหวัด/สาขา



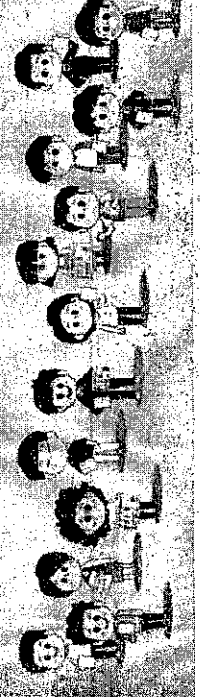
กรณีไม่สะดวกดำเนินการด้วยตนเอง
สามารถติดต่อสงเคราะห์ ณ สสส/ใกล้บ้าน
โดยเจ้าหน้าที่สำนักงานประกันสังคม
อำนวยความสะดวก



ประกาศรายชื่อ
ผู้สมัครเลือกตั้ง
10 พ.ย. 2566
ขีดประกาศ
ณ สสสภทพ.พื้นที่/จังหวัด
และ www.sso.go.th



การขอเพิ่มชื่อตนเอง
หรือขอถอนชื่อผู้ไม่สมัคร
ยื่นต่อเจ้าหน้าที่
สำนักงานประกันสังคม
11 พ.ย. - 14 ส.ค.66



คุณสมบัติของผู้สมัครรับเลือกตั้ง

1. สัญชาติไทย

2. ลงทะเบียนใช้สิทธิเลือกตั้ง

3. มีอายุไม่ต่ำกว่า 25 ปีบริบูรณ์ นับถึงวันปิดรับสมัครเลือกตั้ง (ต้องเป็นผู้ที่เกิดก่อนวันที่ 1 พ.ย. 2541)

4. ส่งเงินสมทบติดต่อกัน ไม่น้อยกว่า 36 เดือน นับถึงวันสมัคร

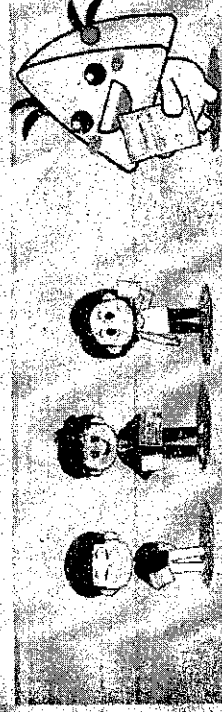
ผู้มีสิทธิสมัครจะต้องมีสถานะเป็นนายจ้าง หรือผู้ประกอบการในขณะยื่นใบสมัคร

กรณีผู้สมัครเป็นผู้แทนฝ่ายนายจ้าง ซึ่งนิติบุคคลจะต้องเป็นผู้มีอำนาจกระทำการ แทนนิติบุคคลนายจ้างซึ่งเป็นนิติบุคคล มีสิทธิมอบหมายผู้แทนนิติบุคคล ได้เพียงคนเดียว และผู้แทนนิติบุคคล ดังกล่าว มีสิทธิสมัครรับเลือกตั้ง เป็นผู้แทนฝ่ายนายจ้างได้เพียงคนเดียว



ลักษณะต้องห้ามของผู้สมัครรับเลือกตั้ง

1. ไม่เป็นคนวิกลจริตหรือจิตฟั่นเฟือนไม่สมประกอบ
2. ไม่เป็นคนไร้ความสามารถหรือคนเสมือนไร้ความสามารถ
3. ไม่เป็นบุคคลล้มละลายหรือเคยเป็นบุคคลล้มละลายทุจริต
4. ไม่เคยได้รับโทษจำคุกโดยคำพิพากษาถึงที่สุดให้จำคุก เว้นแต่เป็นโทษสำหรับความผิดที่ได้กระทำ โดยประมาท หรือความผิดลหุโทษ
5. ไม่เคยต้องคำพิพากษาหรือคำสั่งของศาลให้ทรัพย์สินตกเป็นของแผ่นดินเพราะรื้อรายผิดปกติหรือ มีทรัพย์สินเพิ่มขึ้นผิดปกติ
6. ไม่เคยถูกไล่ออก ปลดออก หรือเลิกจ้างจากหน่วยงานของรัฐหรือสถานประกอบการของเอกชนเพราะทุจริตต่อหน้าที่
7. ไม่เป็นคู่สัญญาหรือมีประโยชน์ได้เสียในกิจการที่เป็นคู่สัญญาหรือมีธุรกิจเกี่ยวข้องกับสำนักงาน ไม่ว่าโดยทางตรงหรือทางอ้อม
8. ไม่เป็นหรือเคยเป็นข้าราชการการเมืองผู้ดำรงตำแหน่งทางการเมือง สมาชิกสภาท้องถิ่นหรือผู้บริหารท้องถิ่น หรือกรรมการหรือที่ปรึกษาของพรรคการเมือง หรือเจ้าหน้าที่ของพรรคการเมืองเว้นแต่จะได้ออกจากตำแหน่งดังกล่าวแล้วไม่น้อยกว่า 3 ปี



ผู้สมัครต้องลงทะเบียน
เพื่อใช้สิทธิเลือกตั้ง
ก่อนการสมัคร

12-31
ตุลาคม 2566

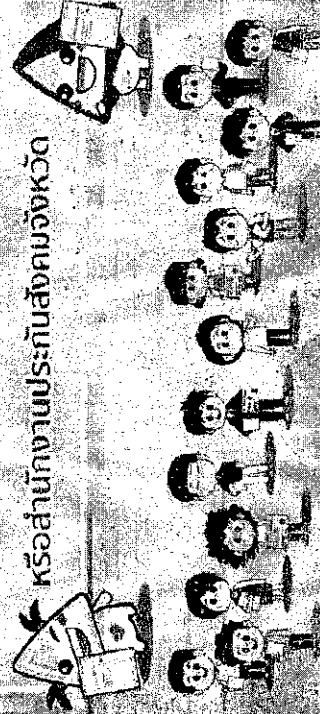
www.sso.go.th

การสมัครรับเลือกตั้ง

25-31 ต.ค. 2566

ผู้สมัครต้องยื่นใบสมัคร
พร้อมเอกสารด้วยตนเอง

ณ สำนักงานประจักษ์สังคมกรุงเทพมหานครพื้นที่
หรือสำนักงานประกันสังคมจังหวัด



เอกสารที่ใช้ในวันสมัคร



- ใบสมัครรับเลือกตั้งผู้แทน
- เอกสารข้อมูลแนะนำตัวของผู้สมัคร
- สำเนาบัตรประจำตัวประชาชน
- รูปถ่ายหน้าตรงไม่สวมหมวก และไม่สวมแว่นตาทำ หรือภาพพิมพ์ขนาดกว้างประมาณ 8.5 ซม. ยาวประมาณ 13.5 ซม. จำนวน 5 รูป
- กรณีนายจ้างมีติดต่อก่อนนำหนังสือรับรองการจดทะเบียนนิติบุคคลที่มีการรับรองไม่เกิน 6 เดือน หรือหนังสือแสดงความยินยอมของนายจ้างหรือกรรมการผู้ถือหุ้น

ผู้ที่ประสงค์จะสมัครรับเลือกตั้งขอรับเอกสารจากสำนักงานประกันสังคม กรุงเทพมหานครพื้นที่/จังหวัด/สาขา ศูนย์ฟื้นฟูสมรรถภาพคนงาน กทม.ประเทศไทย หรือดาวน์โหลดได้ที่ www.sso.go.th

กรณีผู้สมัครถูกปฏิเสธไปรับสมัคร สามารถยื่นคำร้อง ต่อ กกต. ตั้งแต่วันที่ 8 - 10 พ.ย. 2566

การประกาศรายชื่อผู้สมัครรับเลือกตั้งและหมายเลข

21 พ.ย. 2566

ขอเพิ่มชื่อผู้สมัคร

22 - 26 พ.ย. 2566

ประกาศเพิ่มชื่อ

4 ธ.ค. 2566

ผู้สมัครรับเลือกตั้งสามารถคัดค้านผลการเลือกตั้งต่อ กกต. ภายใน 7 วันนับแต่วันที่ประกาศผลการเลือกตั้ง

ช่องทางติดต่อ

02-956-2222

www.sso.go.th

สำนักงานประกันสังคม 88/28 หมู่ที่ 4 ต.จตุนาถ
ต.ตลาดขวัญ อ.เมือง จ.นนทบุรี 11000



ส.ส.อ.

สำนักงานประกันสังคม

ขอแนะนำ

ผู้สมัครรับเลือกตั้ง

ผู้แทนฝ่ายนายจ้างและ
ผู้แทนฝ่ายผู้ประกันตนเป็น
กรรมการในคณะกรรมการ
ประกันสังคม

วันเลือกตั้ง

วันอาทิตย์ที่ 24 ธันวาคม 2566
เวลา 08.00 น. - 16.00 น.



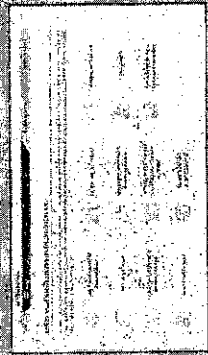
STEP 1

ลงทะเบียนใช้สิทธิเลือกตั้ง

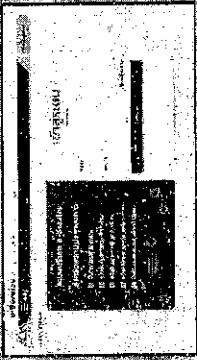
เข้าสู่ระบบ e-service

นายจ้าง

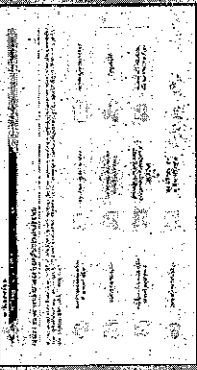
การเข้าใช้งานระบบ



1. เปิดโปรแกรม Browser
2. เข้าไปที่ กรมส่งเสริมการค้าระหว่างประเทศ <https://eservice.go.th/e-services>
3. เลือกภาษาที่ต้องการ

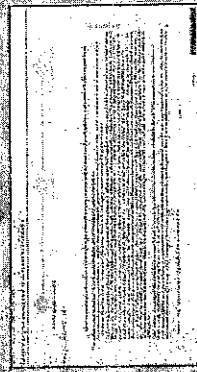


4. คลิกที่ "เข้าสู่ระบบ" สามารถกดปุ่ม **Log in เข้าสู่ระบบ**

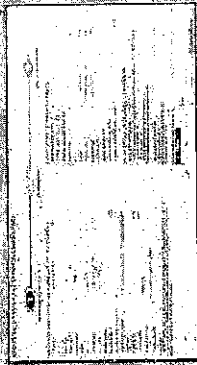


5. กดคลิกชื่อผู้ใช้งานที่ต้องการ และคลิกปุ่ม "เข้าสู่ระบบ" สามารถกดปุ่ม **เลือกชื่อผู้ใช้งานที่ต้องการกดปุ่ม** **ตกลง** และ **ยกเลิก**

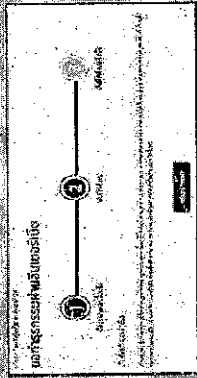
ทำธุรกรรมผ่านอินเทอร์เน็ต



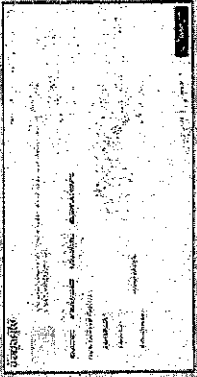
1. คลิกที่เมนู "ขงทำธุรกรรมผ่านอินเทอร์เน็ต" ระบบจะแสดงหน้าต่างข้อมูลรายละเอียดการใช้งานระบบ
2. ผู้ใช้งานสามารถเลือกชื่อเมนูที่ต้องการ กดคลิกที่ปุ่ม "ลงทะเบียน" หรือ "เข้าสู่ระบบ" สามารถกดปุ่ม **ตกลง** และ **ยกเลิก**



3. กดคลิกปุ่ม "ลงทะเบียน" ระบบจะแสดงหน้าต่างกรอกข้อมูลส่วนตัวและข้อมูลการลงทะเบียน
4. กรอกข้อมูลส่วนตัวและข้อมูลการลงทะเบียน
5. กดคลิกปุ่ม "ลงทะเบียน" ระบบจะแสดงหน้าต่างกรอกข้อมูลการลงทะเบียน
6. กรอกข้อมูลการลงทะเบียน
7. กดคลิกปุ่ม "ลงทะเบียน" ระบบจะแสดงหน้าต่างกรอกข้อมูลการลงทะเบียน
8. กรอกข้อมูลการลงทะเบียน
9. กดคลิกปุ่ม "ลงทะเบียน" ระบบจะแสดงหน้าต่างกรอกข้อมูลการลงทะเบียน
10. กรอกข้อมูลการลงทะเบียน



4. หลังจากดำเนินการลงทะเบียนเรียบร้อยแล้ว สามารถกดปุ่ม **ลงทะเบียน** หรือ **เข้าสู่ระบบ**

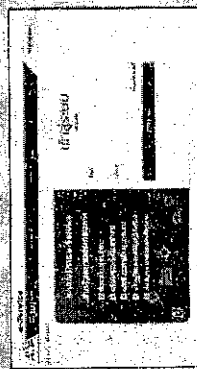


5. การเข้าสู่ระบบของระบบจะดำเนินการผ่านระบบการลงทะเบียน

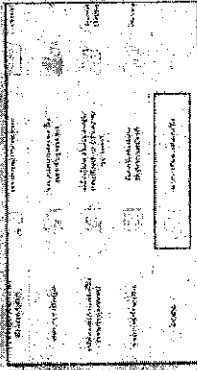
นายจ้าง Log in เข้าสู่ระบบ e-Service



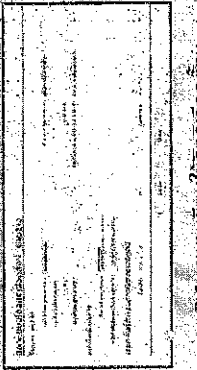
1. เข้าสู่เว็บไซต์ www.eservice.go.th และคลิกปุ่ม "เข้าสู่ระบบ"



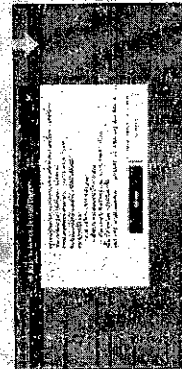
2. Log in เข้าสู่ระบบ E-Service



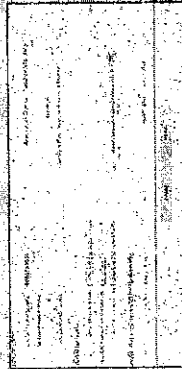
3. เลือกเมนู **ลงทะเบียนเลือกตั้ง**



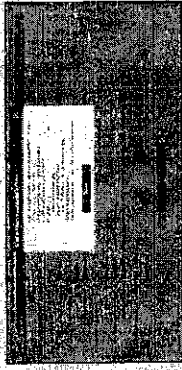
- 3.1. เลือกเมนู **เลือกตั้งเลือกตั้ง**



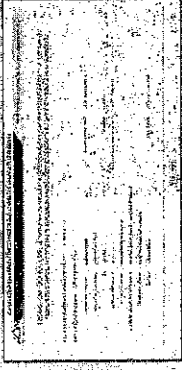
- 3.1.1. ขั้นตอนการลงทะเบียน



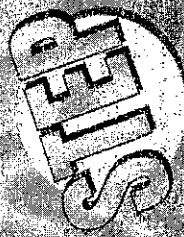
- 3.2. เลือกเมนู **เลือกตั้งเลือกตั้ง**



- 3.2.1. ขั้นตอนการลงทะเบียน

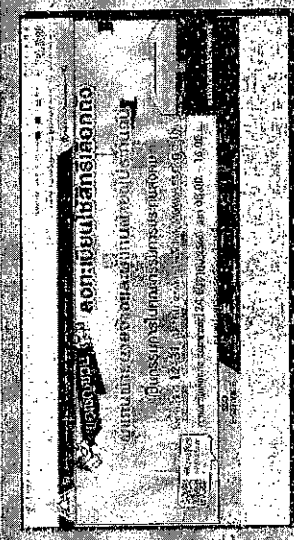


4. เลือกเมนู **เลือกตั้งเลือกตั้ง**



สมัครลงทะเบียนใช้สิทธิเลือกตั้ง

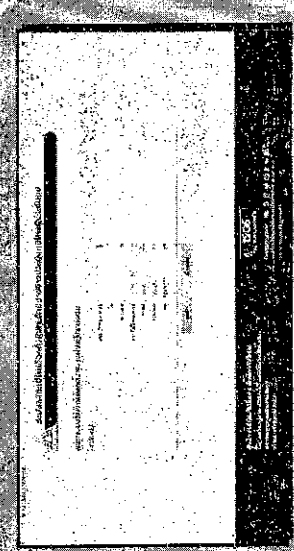
ผู้ประกันตน



1. เข้าสู่เว็บไซต์ www.sso.go.th และคลิกเมนู "การลงทะเบียนเลือกตั้ง"



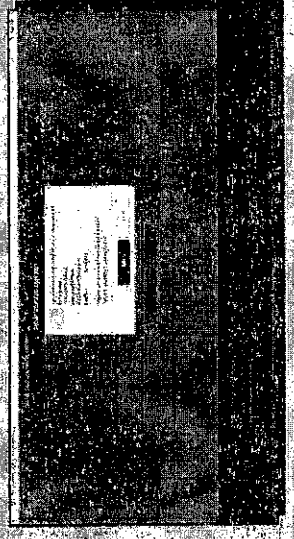
2. คลิกเมนู "ผู้ประกันตน"



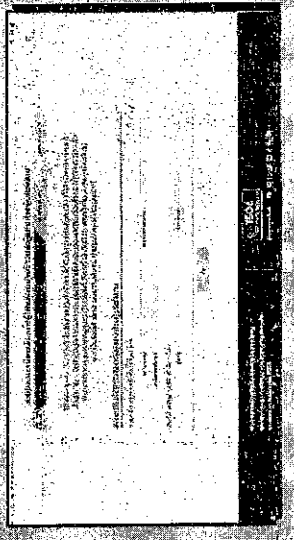
3. กรอกข้อมูลให้ครบถ้วน และคลิกเข้าสู่ระบบ



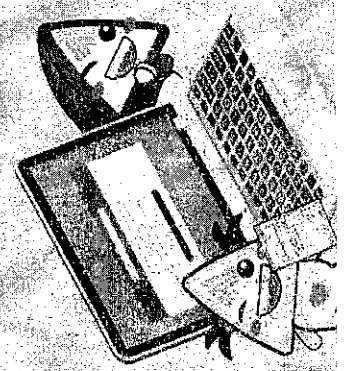
4. กรอกข้อมูลเบอร์ติดต่อ และเลือกพื้นที่เพื่อใช้สิทธิเลือกตั้ง



5. ยืนยันการลงทะเบียนขอใช้สิทธิฯ



6. สำนักงานประกันสังคมได้รับข้อมูล การลงทะเบียนใช้สิทธิจากท่านแล้ว



ช่องทางติดต่อ

- ☎ 02-956-2222 | สำนักงานประกันสังคม 88/28 หมู่ที่ 4 ก.ต.วานนท์
- 🌐 www.sso.go.th | ต.ตลาดขวัญ อ.เมือง จ.นนทบุรี 11000