



คำชี้แจง การเปลี่ยนสถานพยาบาลในโครงการประกันสังคม

สำนักงานประกันสังคมได้มีการปรับปรุงการกำหนดสิทธิการรักษาพยาบาล เพื่อความสะดวก รวดเร็ว สามารถเข้าถึงบริการได้มากขึ้น จึงขอเรียนชี้แจงให้ผู้ประกันตนทราบ ดังนี้

1. สำนักงานประกันสังคมได้ยกเลิกการพิมพ์บัตรรับรองสิทธิการรักษาพยาบาล เมื่อเข้ารับบริการทางการแพทย์ ณ สถานพยาบาล ผู้ประกันตนคนไทยต้องแสดงบัตรประจำตัวประชาชนหรือบัตรอื่นที่ทางราชการออกให้ ผู้ประกันตนที่เป็นคนต่างด้าวต้องแสดงบัตรประจำตัวคนซึ่งไม่มีสัญชาติไทย หรือบัตรประจำตัวบุคคลที่ไม่มีสถานะทางทะเบียนที่ออกโดยส่วนราชการ หรือแสดงบัตรประกันสังคมและหนังสือเดินทาง (Passport)

2. สิทธิในการรับบริการทางการแพทย์เกิดขึ้นต่อเมื่อภายในระยะเวลา 15 เดือนก่อนวันรับบริการทางการแพทย์ ได้จ่ายเงินสมทบมาแล้วไม่น้อยกว่า 3 เดือนและผู้ประกันตนสามารถใช้สิทธิได้ตลอดอายุความเป็นผู้ประกันตน

3. การเปลี่ยนสถานพยาบาล

3.1 เปลี่ยนระหว่างปี กรณีมีเหตุจำเป็น เช่น ย้ายที่พักอาศัย ย้ายสถานที่ประจำทำงาน หรือพิสูจน์ทราบว่าคุณประกันตนได้มีการเลือกสถานพยาบาลด้วยตนเอง ให้ยื่นเปลี่ยนสถานพยาบาลภายในระยะเวลาสามสิบวัน

3.2 เปลี่ยนประจำปี ให้ดำเนินการได้ระหว่างวันที่ 16 ธันวาคม จนถึงวันที่ 31 มีนาคมของปีถัดไป

3.3 ผู้ประกันตนสามารถทำการเปลี่ยนสถานพยาบาล ได้ 3 ช่องทาง ดังนี้

1) ยื่นแบบการเลือกสถานพยาบาลในการรับบริการทางการแพทย์ (สปส. 9-02)

ได้ที่สำนักงานประกันสังคมทุกแห่งทั่วประเทศ

2) ทำรายการผ่าน www.sso.go.th

3) ทำรายการผ่าน Applications SSO Connect

** ทุกครั้งที่มีการเปลี่ยนสถานพยาบาล ผู้ประกันตนมาตรา 33 ซึ่งทำงานกับนายจ้าง สำนักงานประกันสังคมจะแจ้งผลา การเลือกสถานพยาบาลผ่านนายจ้าง และผู้ประกันตนมาตรา 39 จะแจ้งเป็นหนังสือ หรือ SMS

4. การตรวจสอบรายชื่อสถานพยาบาลประกันสังคม ให้สอบถามจากนายจ้าง /เว็บไซต์ของสำนักงานประกันสังคม www.sso.go.th หรือ สายด่วน 1506 โดยสถานพยาบาลที่ท่านขอเปลี่ยนจะต้องเป็นสถานพยาบาลซึ่งตั้งอยู่ในจังหวัดที่ท่านประจำทำงานหรือพักอาศัยในปัจจุบัน หรือจังหวัดรอยต่อของจังหวัดดังกล่าวและมีจำนวนผู้ประกันตนไม่เกินตามที่สำนักงานประกันสังคมกำหนด

5. การตรวจสอบสิทธิการรักษาพยาบาล ตรวจสอบได้ที่ www.sso.go.th /Application SSO Connect/โทรสายด่วน 1506 / สำนักงานประกันสังคม / สถานพยาบาลในโครงการประกันสังคม ทุกแห่งทั่วประเทศ และเครื่อง Smart Kiosk ของกระทรวงมหาดไทย

6. สำหรับผู้ประกันตนที่ไม่ประสงค์เปลี่ยนสถานพยาบาล สามารถใช้สิทธิรับบริการทางการแพทย์จากสถานพยาบาลตามสิทธิเดิมได้จนสิ้นสุดความเป็นผู้ประกันตน กรณีสิ้นสภาพจากความเป็นผู้ประกันตนสามารถใช้สิทธิต่อไปได้อีก 6 เดือนนับแต่วันที่สิ้นสภาพ

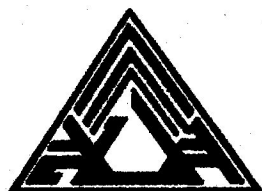
หากผู้ประกันตนมีข้อสงสัย โปรดติดต่อสอบถามได้ที่สายด่วน 1506 หรือสำนักงานประกันสังคมกรุงเทพมหานครพื้นที่ / สำนักงานประกันสังคมจังหวัด / สาขาทุกแห่ง ตามวันเวลาราชการ

.....

ท่านสามารถ สแกนคิวอาร์โค้ด

เพื่อตรวจสอบ รายชื่อสถานพยาบาลทั่วประเทศ

ได้ที่

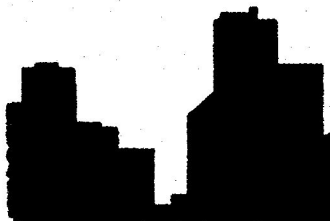


SOCIAL SECURITY OFFICE
โทรสอบถามสายด่วน 1506

เปลี่ยนรท.
ประจำปี 2563
ตั้งแต่ 16 ธค. - 31 มีค.63



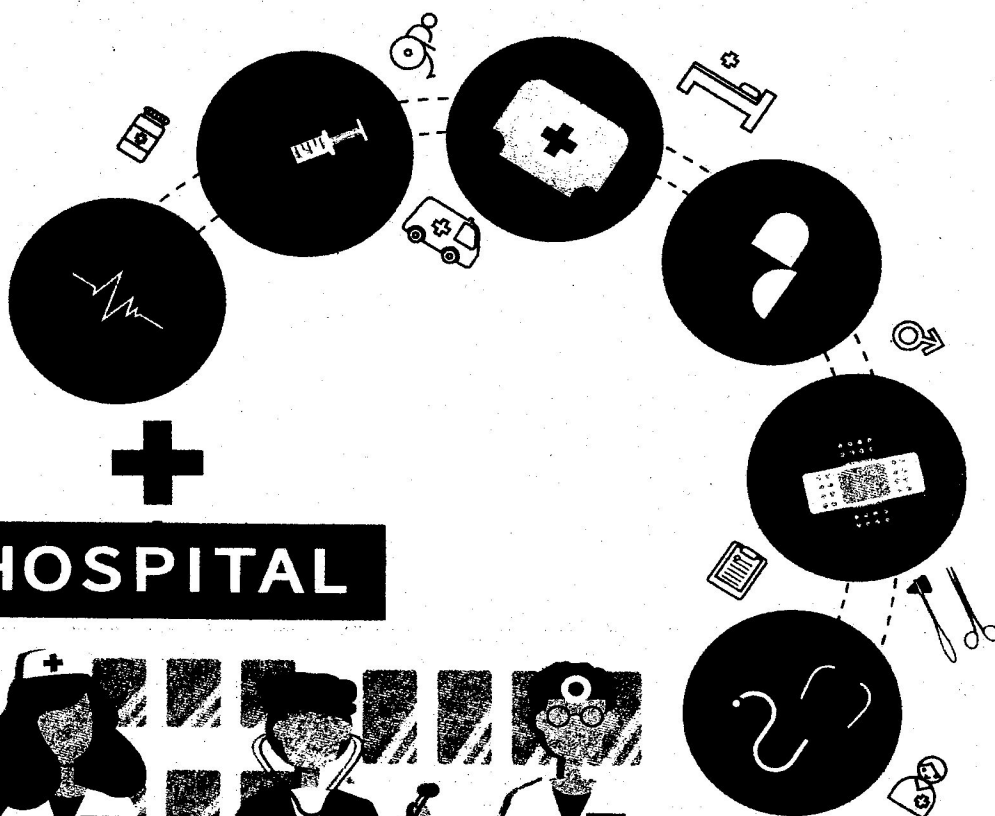
รายชื่อสถานพยาบาลทั่วประเทศ
ปี 2563





สำนักงานประกันสังคม

รายชื่อสถานพยาบาล ประกันสังคม ปี 2563 แยกตามจังหวัด



HOSPITAL



รายชื่อสถานพยาบาลประกันสังคม ประจำปี พ.ศ. 2563 แยกตามจังหวัด

กรุงเทพมหานคร	สถานพยาบาลของรัฐวิสาหกิจ	5.รพ.ตากสิน*	10.รพ.ภูมิพลอดุลยเดช	15.รพ.เวชการุณย์รัศมี *
	1.คณะแพทยศาสตร์ศิริราชพยาบาล*	6.รพ.ตำรวจ	11.รพ.ราชวิถี (สธ)	16.รพ.ศิริราช*
	2.รพ.กลาง*	7.ทันตสถานโรงพยาบาลราชทัณฑ์	12.รพ.รามธิบดี	17.รพ.สมเด็จพระปิ่นเกล้า*
	3.รพ.จุฬาลงกรณ์	8.รพ.นพรัตนราชธานี (สธ)*	13.รพ.ราชพิพัฒน์*	18.รพ.สิรินธร*
	4.รพ.เจริญกรุงประชารักษ์*	9.รพ.พระมงกุฎเกล้า	14.รพ.เลิศสิน (สธ)*	19.รพ.หลวงพ่อกวีศักดิ์ ชูตินโธโร อุทิศ*
	สถานพยาบาลของเอกชน	8.รพ.บางปะกอก 8 โรงพยาบาลทั่วไปขนาดใหญ่*	17.รพ.เพชรเวชโรงพยาบาลทั่วไปขนาดใหญ่	26.รพ.สายไหมโรงพยาบาลทั่วไปขนาดใหญ่*
	1.รพ.กล้วยน้ำไ้*	9.รพ.บางไม้โรงพยาบาลทั่วไปขนาดใหญ่*	18.รพ.ทั่วไปขนาดใหญ่แพทย์ปัญญา*	27.รพ.สุขสวัสดิ์โรงพยาบาลทั่วไปขนาดใหญ่*
	2.รพ.เกษมราษฎร์ บางแคโรงพยาบาล ทั่วไปขนาดใหญ่	10.รพ.บางมดโรงพยาบาลทั่วไปขนาดใหญ่*	19.รพ.เมสสิกซ์โรงพยาบาลทั่วไปขนาดใหญ่	28.รพ.หัวเฉียวโรงพยาบาลทั่วไปขนาดใหญ่*
	3.รพ.ทั่วไปขนาดใหญ่เกษมราษฎร์ ประชาชื่น	11.รพ.บี.แอนด์ เมดิคอลเซ็นเตอร์*	20.รพ.มงกุฎวิวัฒนะ	
	4.รพ.เกษมราษฎร์ รามคำแหงโรงพยาบาลทั่วไปขนาดใหญ่	12.รพ.ประชาพัฒน์โรงพยาบาลทั่วไปขนาดใหญ่*	21.รพ.มิชชั่นโรงพยาบาลทั่วไปขนาดใหญ่	
	5.นามินทร์โรงพยาบาลทั่วไปขนาดใหญ่*	13.รพ.ทั่วไปขนาดใหญ่ เปาโล โชคชัย 4	22.รพ.ทั่วไปขนาดใหญ่ราษฎร์บูรณะ	
	6.นามินทร์ 9 โรงพยาบาลทั่วไปขนาดใหญ่*	14.รพ.ทั่วไปขนาดใหญ่เปาโล เกษตร	23.รพ.ทั่วไปขนาดใหญ่ลาดพร้าว	
	7.รพ.ทั่วไปขนาดใหญ่บางนา 1*	15.รพ.ทั่วไปขนาดใหญ่พระราม 2*	24.วิภากราม โรงพยาบาลทั่วไปขนาดใหญ่*	
		16.รพ.ทั่วไปขนาดใหญ่เพชรเกษม 2*	25.รพ.ทั่วไปขนาดใหญ่ศิรินทร์*	

จังหวัด	กระบี่	1.รพ.กระบี่ (สธ)*
	กาญจนบุรี	1.รพ.ค่ายสุรสีห์ 2.รพ.พหลพลพยุหเสนา (สธ)* 3.รพ.มะการักษ์ (สธ)*
	กาฬสินธุ์	1.รพ.กาฬสินธุ์ (สธ)*
	กำแพงเพชร	1.รพ.กำแพงเพชร (สธ)*
	ขอนแก่น	1.รพ.ขอนแก่น (สธ)* 2.รพ.ชุมแพ (สธ)* 3.รพ.ศรีนครินทร์
	จันทบุรี	1.รพ.พระปกเกล้า (สธ)*
	ฉะเชิงเทรา	1.รพ.พุทธโสธร (สธ)* 2.รพ.เกษมราษฎร์ ฉะเชิงเทราโรงพยาบาลทั่วไปขนาดใหญ่* 3.จุฬารัตน์ 11 อินเตอร์โรงพยาบาลทั่วไปขนาดใหญ่*
	ชลบุรี	1.รพ.ชลบุรี (สธ)* 2.รพ.พนัสสภิคม (สธ)* 3.รพ.สมเด็จพระนางเจ้าสิริกิติ์* 4.รพ.สมเด็จพระบรมราชเทวี ณ ศรีราชา* 5.รพ.เมืองพัทยา* 6.รพ.มหาวิทยาลัยบูรพา 7.ปิยะเวชช์ ป๋อวินโรงพยาบาลทั่วไปขนาดกลาง 8.รพ.แหลมฉบัง (สธ)* 9.รพ.ญาโศครีราชชาโรงพยาบาลทั่วไปขนาดใหญ่* 10.วิภากรามแหลมฉบังโรงพยาบาลทั่วไปขนาดใหญ่* 11.วิภากราม อมตะนครโรงพยาบาลทั่วไปขนาดใหญ่ 12.เอกชล 2 โรงพยาบาลทั่วไปขนาดใหญ่*
	ชัยนาท	1.รพ.ชัยนาทเรนทร (สธ)*
	ชัยภูมิ	1.รพ.ชัยภูมิ (สธ)*
	ชุมพร	1.รพ.ชุมพรเขตรอุดมศักดิ์ (สธ)*
	เชียงราย	1.รพ.เชียงรายประชานุเคราะห์ (สธ)* 2.รพ.เกษมราษฎร์ ศรีบุรินทร์ *
	เชียงใหม่	1.รพ.นครพิงค์ (สธ)* 2.รพ.มหาราชนครเชียงใหม่* 3.รพ.สันป่าตอง (สธ)* 4.รพ.ทั่วไปขนาดใหญ่ เชียงใหม่ใกล้หมอ* 5.รพ.ทั่วไปขนาดใหญ่เทพปัญญา* 6.รพ.ทั่วไปขนาดใหญ่ราชเวชเชียงใหม่* 7.รพ.ทั่วไปขนาดใหญ่ลานนา*
	ตรัง	1.รพ.ตรัง (สธ)*
	ตราด	1.รพ.ตราด (สธ)*
	ตาก	1.รพ.แม่สอด (สธ)* 2.รพ.สมเด็จพระเจ้าตากสินมหาราช (สธ)*
	นครนายก	1.รพ.นครนายก (สธ)* 2.รพ.ศูนย์การแพทย์สมเด็จพระเทพรัตนราชสุดาฯ สยามบรมราชกุมารี
	นครปฐม	1.รพ.จันทร์บุเกษา 2.รพ.นครปฐม (สธ)* 3.รพ.เมตตาประชารักษ์ วัดไร่ขิง (สธ)* 4.รพ.เทพากรโรงพยาบาลทั่วไปขนาดใหญ่*
	นครพนม	1.รพ.นครพนม (สธ)*
	นครราชสีมา	1.รพ.ค่ายสุรนารี 2.รพ.เทพรัตนนครราชสีมา (สธ)* 3.รพ.ปากช่องนานา (สธ)* 4.รพ.มหาราชนครราชสีมา (สธ)* 5.รพ.มหาวิทยาลัยเทคโนโลยีสุรนารี 6.รพ.ป.แพทย์
	นครศรีธรรมราช	1.รพ.ค่ายจิรประวัติ 2.รพ.ทุ่งสง (สธ)* 3.รพ.ท่าศาลา (สธ)* 4.รพ.มหาราชนครศรีธรรมราช (สธ)* 5.รพ.ลิซล (สธ)*
	นครสวรรค์	1.รพ.สวรรค์ประชารักษ์ (สธ)* 2.รพ.รมย์นคร
	นนทบุรี	1.ศูนย์การแพทย์ปัญญานันทภิกขุ ชลประทาน* 2.รพ.พระนั่งเกล้า (สธ)* 3.สถาบันบำราศนราดูร (สธ)* 4.รพ.กรุงเทพโรงพยาบาลทั่วไปขนาดใหญ่* 5.รพ.ทั่วไปขนาดใหญ่เกษมราษฎร์ รัตนาธิเบศร์ 6.รพ.วิภากรามปากเกร็ด โรงพยาบาลทั่วไปขนาดใหญ่*

สถานพยาบาลหลักในสังกัดกระทรวงสาธารณสุข (สธ) มีโรงพยาบาลชุมชน และโรงพยาบาลส่งเสริมสุขภาพตำบลในจังหวัดนั้นๆ เป็นเครือข่าย
หมายเหตุ *มีสถานพยาบาลเครือข่ายตามแผนก

จังหวัด	นราธิวาส	1.รพ.นราธิวาสราชนครินทร์ (สอ)* 2.รพ.สุโงโก-ลก (สอ)*
	ปาน	1.รพ.ปาน (สอ)*
	บุรีรัมย์	1.รพ.นางรอง (สอ)* 2.รพ.บุรีรัมย์ (สอ)*
	บึงกาฬ	1.รพ.บึงกาฬ (สอ)*
	ปทุมธานี	1.รพ.ธรรมศาสตร์เฉลิมพระเกียรติ 2.รพ.ปทุมธานี (สอ)* 3.รพ.การุญเวช ปทุมธานีโรงพยาบาลทั่วไปขนาดใหญ่* 4.รพ.ปทุมเวชโรงพยาบาลทั่วไปขนาดใหญ่ 5.รพ.แพทย์รังสิตโรงพยาบาลทั่วไปขนาดใหญ่ 6.รพ.ภัทร-ธนบุรีโรงพยาบาลทั่วไปขนาดใหญ่*
	ประจวบคีรีขันธ์	1.รพ.ค่ายชะอวด* 2.รพ.บางสะพาน (สอ)* 3.รพ.ประจวบคีรีขันธ์ (สอ)* 4.รพ.หัวหิน (สอ)*
	ปราจีนบุรี	1.รพ.กบินทร์บุรี (สอ)* 2.รพ.ค่ายจักรพงษ์ 3.รพ.เจ้าพระยาอภัยภูเบศร (สอ)*
	ปัตตานี	1.รพ.ปัตตานี (สอ)*
	พระนครศรีอยุธยา	1.รพ.พระนครศรีอยุธยา (สอ)* 2.รพ.เสนา (สอ)* 3.รพ.การุญเวช อยุธยาโรงพยาบาลทั่วไปขนาดใหญ่* 4.รพ.ราชธานีโรงพยาบาลทั่วไปขนาดใหญ่* 5. รพ.ราชธานี โธณะโรงพยาบาลทั่วไปขนาดใหญ่*
	พะเยา	1.รพ.เชียงคำ (สอ)* 2.รพ.พะเยา (สอ)* 3.ศูนย์การแพทย์และโรงพยาบาลมหาวิทยาลัยพะเยา
	พังงา	1.รพ.ตะกั่วป่า (สอ)* 2.รพ.พังงา (สอ)*
	พัทลุง	1.รพ.พัทลุง (สอ)*
	พิจิตร	1.รพ.พิจิตร (สอ)*
	พิษณุโลก	1.รพ.ค่ายสมเด็จพระนเรศวรมหาราช 2.รพ.พุทธชินราช (สอ)* 3.รพ.มหาวิทยาลัยนเรศวร
	เพชรบุรี	1.รพ.พระจอมเกล้า (สอ)*
	เพชรบูรณ์	1.รพ.เพชรบูรณ์ (สอ)*
	แพร่	1.รพ.แพร่ (สอ)*
	ภูเก็ต	1.รพ.ป่าตอง (สอ)* 2.รพ.วชิระภูเก็ต (สอ)* 3.รพ.องค์การบริหารส่วนจังหวัดภูเก็ต 4.รพ.มิชชั่นภูเก็ตโรงพยาบาลทั่วไปขนาดกลาง
	มหาสารคาม	1.รพ.มหาสารคาม (สอ)* 2.รพ.สุทธาเวช คณะแพทยศาสตร์ มมหาสารคาม*
	มุกดาหาร	1.รพ.มุกดาหาร (สอ)*
	แม่ฮ่องสอน	1.รพ.ศรีสังวาลย์ (สอ)*
	ยโสธร	1.รพ.ยโสธร (สอ)*
	ยะลา	1.รพ.เบตง (สอ)* 2.รพ.ยะลา (สอ)*
	ร้อยเอ็ด	1.รพ.ร้อยเอ็ด (สอ)*
	ระนอง	1.รพ.ระนอง (สอ)*
	ระยอง	1.รพ.ระยอง (สอ)* 2.รพ.มงกุฎระยอง* 3.รพ.จุฬารัตน์ระยองโรงพยาบาลทั่วไปขนาดกลาง*
	ราชบุรี	1.รพ.ดำเนินสะดวก (สอ)* 2.รพ.บ้านโป่ง (สอ)* 3.รพ.โพธาราม (สอ)* 4.รพ.ราชบุรี (สอ)* 5.รพ.ซานคามิลโลโรงพยาบาลทั่วไปขนาดใหญ่*
	ลพบุรี	1.รพ.บ้านหมี่ (สอ)* 2.รพ.พระนารายณ์มหาราช (สอ)* 3.รพ.อานันทมหิดล
	ลำปาง	1.รพ.ค่ายสุรศักดิ์มนตรี* 2.รพ.ลำปาง (สอ)*
	ลำพูน	1.รพ.ลำพูน (สอ)* 2.รพ.ทั่วไปขนาดใหญ่หรือศูนย์แม่ไมเรียล
	เลย	1.รพ.เลย (สอ)*
	ศรีสะเกษ	1.รพ.ศรีสะเกษ (สอ)*
สกลนคร	1.รพ.สกลนคร (สอ)* 2.รพ.สมเด็จพระบุรราชสว่างแดนดิน (สอ)*	
สงขลา	1.รพ.สงขลา (สอ)* 2.รพ.สงขลานครินทร์ 3.รพ.หาดใหญ่ (สอ)* 4.รพ.ศิครินทร์ หาดใหญ่	
สตูล	1.รพ.สตูล (สอ)*	
สมุทรปราการ	1.รพ.บางพลี (สอ)* 2.รพ.บางพลี (สอ)* 3.รพ.สมุทรปราการ (สอ)* 4.รพ.ทั่วไปขนาดใหญ่จุฬารัตน์ 3 อินเตอร์* 5.รพ.ทั่วไปขนาดใหญ่จุฬารัตน์ 9 แอร์พอร์ต* 6.รพ.ทั่วไปขนาดใหญ่โรงพยาบาลเซ็นทรัล ปาร์ค* 7.รพ.ทั่วไปขนาดใหญ่บางนา 2* 8.รพ.ทั่วไปขนาดใหญ่บางนา 5* 9.รพ.บางปะกอก 3 โรงพยาบาลทั่วไปขนาดใหญ่* 10.รพ.ทั่วไปขนาดใหญ่เปาโล สมุทรปราการ 11.รพ.เมืองสมุทรปราการโรงพยาบาลทั่วไปขนาดใหญ่* 12.รพ.เมืองสมุทรปุเจ้า โรงพยาบาลทั่วไปขนาดใหญ่* 13.รพ.ทั่วไปขนาดใหญ่ร่วมชัยประชารักษ์* 14.รพ.ทั่วไปขนาดใหญ่รัตนรินทร์* 15.รพ.สำโรงการแพทย์* 16.รพ.รามธิบดีจักรีนฤเบศร 17.รพ.เปาโล พระประแดงโรงพยาบาลทั่วไปขนาดกลาง	
สมุทรสงคราม	1.รพ.สมเด็จพระพุทธเลิศหล้า (สอ)*	
สมุทรสาคร	1.รพ.ระพุ่มแบบ (สอ)* 2.รพ.บ้านแพ้ว (สอ)* 3.รพ.สมุทรสาคร (สอ)* 4.รพ.มหาชัย 2 โรงพยาบาลทั่วไปขนาดใหญ่* 5.รพ.มหาชัย 3 โรงพยาบาลทั่วไปขนาดใหญ่* 6.วิการาม สมุทรสาครโรงพยาบาลทั่วไปขนาดใหญ่ 7.รพ.ทั่วไปขนาดใหญ่วิชัยเวชฯ อ้อมน้อย* 8.รพ.ทั่วไปขนาดใหญ่วิชัยเวชฯ สมุทรสาคร*	

สถานพยาบาลหลักในสังกัดกระทรวงสาธารณสุข (สอ) มีโรงพยาบาลชุมชน และโรงพยาบาลส่งเสริมสุขภาพตำบลในจังหวัดนั้นๆ เป็นเครือข่าย
หมายเหตุ *มีสถานพยาบาลเครือข่ายตามแผนก

จังหวัด	สระแก้ว	1.รพ.สมเด็จพระยุพราชสระแก้ว (สธ)*
	สระบุรี	1.รพ.พระพุทธบาท (สธ)* 2.รพ.สระบุรี (สธ)* 3.รพ.เกษมราษฎร์ สระบุรีโรงพยาบาลทั่วไปขนาดใหญ่
	สิงห์บุรี	1.รพ.สิงห์บุรี (สธ)* 2.รพ.อินทร์บุรี (สธ)*
	สุโขทัย	1.รพ.ศรีสวรรค์สุโขทัย (สธ)* 2.รพ.สุโขทัย (สธ)*
	สุพรรณบุรี	1.รพ.เจ้าพระยามหิธรราช (สธ)* 2.รพ.สมเด็จพระสังฆราชองค์ที่ 17 (สธ)* 3.รพ.อุ้มทอง (สธ)*
	สุราษฎร์ธานี	1.รพ.เกาะสมุย (สธ)* 2.รพ.สุราษฎร์ธานี (สธ)*
	สุรินทร์	1.รพ.สุรินทร์ (สธ)*
	หนองคาย	1.รพ.สมเด็จพระยุพราชท่าบ่อ (สธ)* 2.รพ.หนองคาย (สธ)*
	หนองบัวลำภู	1.รพ.หนองบัวลำภู (สธ)*
	อ่างทอง	1.รพ.อ่างทอง (สธ)*
	อำนาจเจริญ	1.รพ.อำนาจเจริญ (สธ)*
	อุดรธานี	1.รพ.ค่ายประจักษ์ศิลปาคม 2.รพ.อุดรธานี (สธ)*
	อุตรดิตถ์	1.รพ.อุตรดิตถ์ (สธ)*
	อุทัยธานี	1.รพ.อุทัยธานี (สธ)*
	อุบลราชธานี	1.รพ.ค่ายสรรพสิทธิประสงค์ 2.รพ.วารินชำราบ (สธ)* 3.รพ.สรรพสิทธิประสงค์ (สธ)* 4.รพ.ราชเวชอุบลราชธานีโรงพยาบาลทั่วไปขนาดใหญ่

จ.ปราจีนบุรี

รพ.กบินทร์บุรี (กระทรวงสาธารณสุข) โทร. 0 3728 8196-7 ต่อ 1002-3

คลินิกเวชกรรมแพทย์ชาลี คลินิกเวชกรรมแพทย์วรวงษ์ คลินิกเวชกรรมแพทย์เนติรัฐ 'คลินิกเวชกรรม สุวิทย์
 คลินิกเฉพาะทางด้านเวชกรรมศัลยศาสตร์ออร์โธปิดิกส์ แพทย์ภัทราวุฒิ แพทย์พรเทพ คลินิกเฉพาะทางด้านเวชกรรมอายุรศาสตร์
 แพทย์วงทอง คลินิกเฉพาะทางด้านเวชกรรมออร์โธปิดิกส์ แพทย์แสงเงิน คลินิกเฉพาะทางด้านเวชกรรมสูติศาสตร์-นรีเวชวิทยา
 ศูนย์บริการสาธารณสุขเทศบาลตำบลกบินทร์ สำนักงานสาธารณสุขอำเภอทุกแห่งในจังหวัด รพ.ชุมชนและรพ.สต.ทุกแห่งในจังหวัด

รพ.เจ้าพระยาอภัยภูเบศร (กระทรวงสาธารณสุข) โทร. 0 3721 1088 ต่อ 2121

คลินิกเวชกรรมแพทย์ธงชัย แพทย์ไชยาวุฒิคลินิกเฉพาะทางด้านเวชกรรมกุมารเวชศาสตร์ คลินิกเวชกรรมแพทย์สมภพ-สุภาพร
 คลินิกเฉพาะทางด้านเวชกรรมสูติศาสตร์และนรีเวชวิทยาแพทย์พิสิษฐ์ คลินิกเวชกรรมหมอนงนิตการแพทย์ สหคลินิกแพทย์พงศธร
 คลินิกเฉพาะทางด้านเวชกรรมอายุรกรรมทั่วไปและระบบทางเดินหายใจแพทย์ชลาสัย แพทย์พนมคลินิกเวชกรรม คลินิกเวชกรรมแพทย์ชาติชาย
 แพทย์ศิริพงษ์คลินิกเฉพาะทางด้านเวชกรรมศัลยศาสตร์ แพทย์จิราพรคลินิกเฉพาะทางด้านเวชกรรมโสต คอ นาสิกวิทยา
 รพ.ชุมชนและรพ.สต.ทุกแห่งในจังหวัด