



ที่ ปจ ๐๐๓๒/ ๓๖๕

ศาลากลางจังหวัดปราจีนบุรี  
ถนนสุวินทวงศ์ ปจ ๒๕๒๓๐

๑๑ มกราคม ๒๕๖๔

เรื่อง ขอความร่วมมือประชาสัมพันธ์ กรณีการพบเห็นหมึกสายวงฟ้า (Blue-ringed octopus)

เรียน นายกองคการบบริหารส่วนตำบลทุกแห่ง

สิ่งที่ส่งมาด้วย รูปหมึกสายวงฟ้า (Blue-ringed octopus)

จำนวน ๑ ฉบับ

สำนักงานปลัดกระทรวงสาธารณสุข ได้รับแจ้งจากกระทรวงทรัพยากรธรรมชาติและสิ่งแวดล้อม กรณีพบหมึกสาย ที่คาดว่าเป็น “หมึกสายวงฟ้า (Blue-ringed octopus)” ขายปะปนอยู่กับหมึกสายอื่นๆ บริเวณตลาดนัดในเขตจังหวัดปทุมธานี ซึ่งจากข้อมูลวิชาการพบว่า หมึกสายวงฟ้า เป็นหมึกที่มีพิษร้ายแรงเป็นอันตรายถึงชีวิตและเป็นพิษต่อระบบประสาท โดยพิษของหมึกดังกล่าว จะไม่สลายตัวด้วยความร้อน หากมีการบริโภคหรือสัมผัสส่วนที่เป็นพิษ อาจเสียชีวิตได้ภายในเวลาไม่เกิน ๒ ชั่วโมง โดยลักษณะเด่นของหมึกสายดังกล่าว จะมีวงสีฟ้าหรือสีน้ำเงิน กระจายอยู่ทั่วตัว และบนหนวด

ในการนี้ จังหวัดปราจีนบุรี จึงขอความร่วมมือประชาสัมพันธ์ เพื่อแจ้งเตือนต่อประชาชน ให้มีการสังเกตการณ์ซื้อหมึกสาย ก่อนที่จะซื้อบริโภค ทั้งนี้หากมีการพบเห็น สามารถแจ้งประสานไปยังกรมทรัพยากรทางทะเลและชายฝั่ง ที่หมายเลขโทรศัพท์ ๐ ๒๑๔๑ ๑๓๓๓ หรือ สายด่วน Green Call ๑๓๑๐ รายละเอียดตามสิ่งที่ส่งมาด้วย

จึงเรียนมาเพื่อทราบและขอความร่วมมือประชาสัมพันธ์ต่อไปด้วย จักขอบคุณ

ขอแสดงความนับถือ

(นายโชคชัย สาครพานิช)

นายแพทย์สาธารณสุขจังหวัด ปฏิบัติราชการแทน

ผู้ว่าราชการจังหวัดปราจีนบุรี

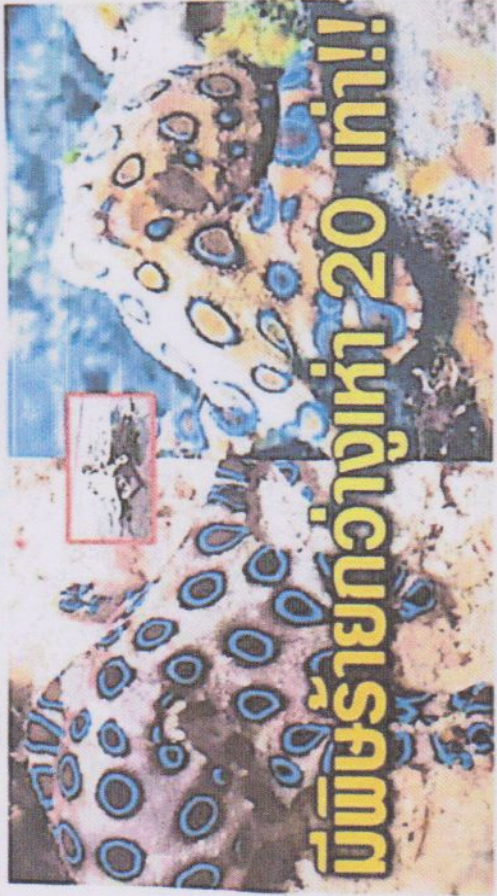
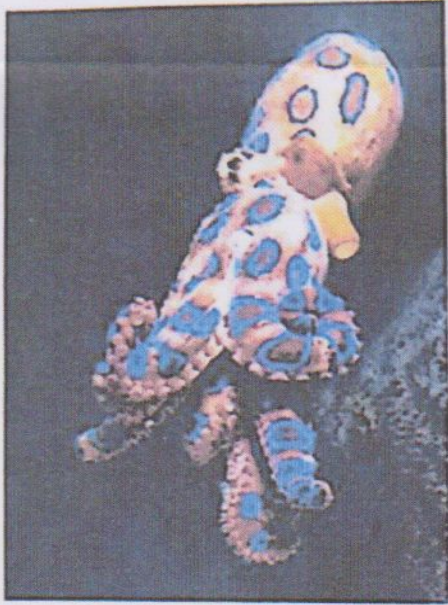
สำนักงานสาธารณสุขจังหวัด

กลุ่มงานคุ้มครองผู้บริโภคและเภสัชสาธารณสุข

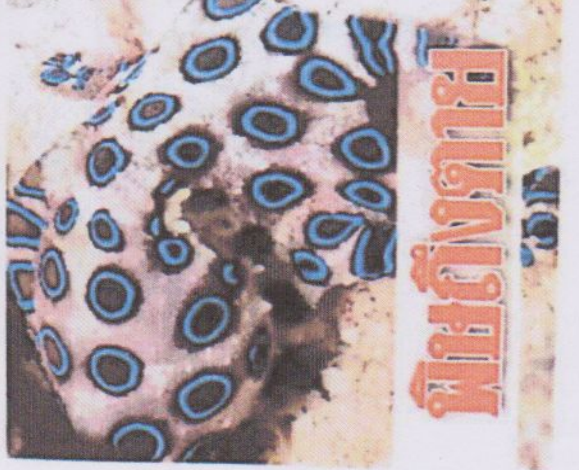
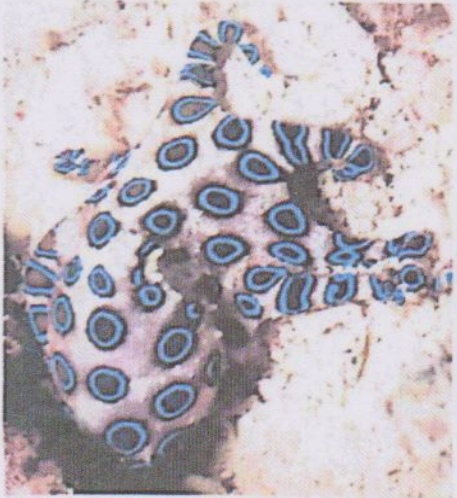
โทร. ๐ ๓๗๒๑ ๑๖๒๖ ต่อ ๑๑๔

โทรสาร ๐ ๓๗๒๑ ๑๑๒๔





สุนัขราคาตัวเห่า 20 เท่า!!



สุนัขเห่า