



ที่ ปจ ๐๑๑๘/๗๕๐

ที่ว่าการอำเภอเมืองปราจีนบุรี
ถนนปราจีนอนุสรณ์ ปจ ๒๕๐๐๐

๑๘ มีนาคม ๒๕๖๔

เรื่อง ขอความอนุเคราะห์ประชาสัมพันธ์การจดทะเบียนก่อตั้งองค์กรผู้ใช้น้ำ

เรียน นายกเทศมนตรีตำบลบ้านนาปรือ นายกเทศมนตรีตำบลโคกมะกอก นายกองค้การบริหารส่วนตำบล ทุกแห่ง

สิ่งที่ส่งมาด้วย สื่อประชาสัมพันธ์

จำนวน ๑ ชุด

ด้วยอำเภอเมืองปราจีนบุรีได้รับแจ้งจากจังหวัดปราจีนบุรีว่า สำนักงานทรัพยากรน้ำแห่งชาติ ขอความอนุเคราะห์กระทรวงมหาดไทยประชาสัมพันธ์สร้างความรับรู้ความเข้าใจเกี่ยวกับการจดทะเบียนก่อตั้งองค์กรผู้ใช้น้ำเพื่อให้ประชาชนทุกภาคส่วนรับทราบโดยทั่วกัน ตามกฎกระทรวงองค์กรผู้ใช้น้ำ พ.ศ. ๒๕๖๔ ซึ่งอยู่ระหว่างเสนอให้ประกาศในราชกิจจานุเบกษา

อำเภอเมืองปราจีนบุรีพิจารณาแล้ว เพื่อให้การจดทะเบียนก่อตั้งองค์กรผู้ใช้น้ำเป็นไปตามวัตถุประสงค์และกรอบแนวทางตามพระราชบัญญัติทรัพยากรน้ำ พ.ศ.๒๕๖๑ จึงขอให้ท่านประชาสัมพันธ์สร้างความรู้ ความเข้าใจเกี่ยวกับการจดทะเบียนก่อตั้งองค์กรผู้ใช้น้ำให้ประชาชนทุกภาคส่วนรับทราบโดยทั่วกัน

จึงเรียนมาเพื่อพิจารณาดำเนินการ

ขอแสดงความนับถือ

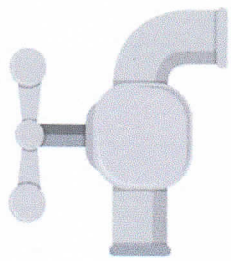
(นายสืบศักดิ์ นิลกุล)

ปลัดอำเภอ วิชาการการแทน
นายอำเภอเมืองปราจีนบุรี

ที่ทำการปกครองอำเภอ

ฝ่ายความมั่นคงอำเภอ

โทรศัพท์/โทรสาร ๐ -๓๗๒๑ - ๔๐๗๓



สแกน.

ชวนทำความรู้จัก...

องค์กรผู้ใช้น้ำ



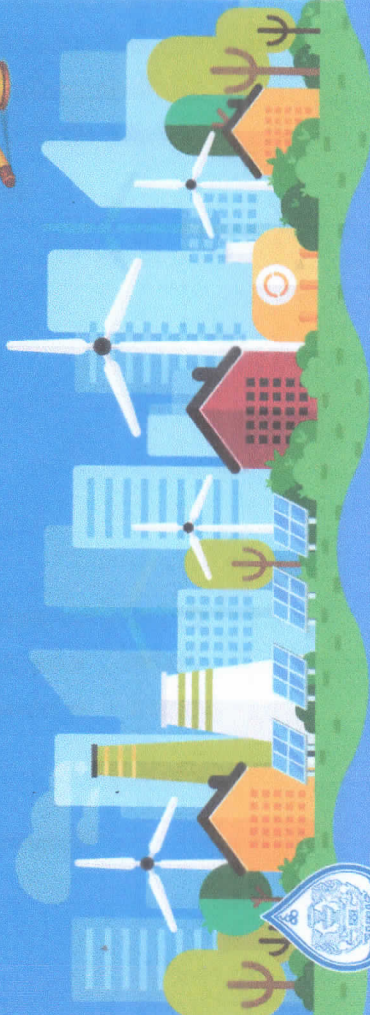
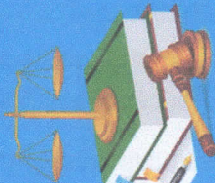
ที่มาขององค์กรผู้ใช้น้ำ

พ.ร.บ. ทรัพยากรน้ำ พ.ศ. 2561

- มีผลบังคับใช้ตั้งแต่วันที่ 27 ม.ค. 62

เพื่อให้ทุกภาคส่วน ร่วมบูรณาการการดำเนินงานไป
ทิศทางที่สอดคล้องตอบสนองเป้าหมายเดียวกัน โดยมี

กฎหมายลำดับรอง หรือ**กฎหมายลูก** ช่วยสร้าง
กลไกการมีส่วนร่วมให้ขับเคลื่อนไปได้อย่างมี
ประสิทธิภาพ ตั้งแต่ระดับนโยบายจนถึงระดับพื้นที่



• สแกน. จัดทำกฎกระทรวงองค์กรผู้ใช้น้ำ พ.ศ. 2564

เป็นกฎหมายลำดับรองตามหมวด 3 ว่าด้วยองค์การบริหารจัดการทรัพยากรน้ำ
ใน พ.ร.บ. ทรัพยากรน้ำ พ.ศ. 2561 ที่ระบุไว้ว่า องค์การในการบริหารจัดการทรัพยากร
น้ำของประเภท มี 3 ระดับ

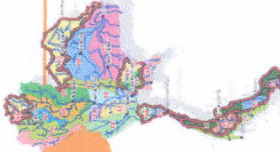
ระดับชาติ

ได้แก่ คณะกรรมการ
ทรัพยากรน้ำแห่งชาติ
หรือ กนช. มีนายกรัฐมนตรี
เป็นประธาน



ระดับลุ่มน้ำ

ได้แก่ คณะกรรมการลุ่มน้ำ
ที่มีผู้ว่าราชการจังหวัด
ในเขตลุ่มน้ำที่ได้รับเลือก
เป็นประธาน



ระดับองค์กรผู้ใช้น้ำ

เป็นการรวมตัวกันของกลุ่มบุคคลไม่น้อยกว่า 30 ราย ที่ใช้ในกิจกรรมใกล้เคียง
และอยู่ในเขตลุ่มน้ำเดียวกัน จัดระเบียบก่อนตั้งองค์กรผู้ใช้น้ำ เพื่อประโยชน์ร่วมกัน
เกี่ยวกับการบริหารจัดการทรัพยากรน้ำในหมู่บ้าน (ในข้อหนึ่งข้อใดต่อไป)

- | | | | | |
|----------|-------------------|----------|---------------|-----------------|
| 1 | บุคคลธรรมดา | 4 | + + + + | ≥ 30 ราย |
| 2 | นิติบุคคล | 5 | + + + + + | ≥ 30 ราย |
| 3 | ห้างหุ้นส่วนสามัญ | 6 | + + + + + + | ≥ 30 ราย |
| | | 7 | + + + + + + + | ≥ 30 ราย |

• ปัจจุบันกฎกระทรวงองค์กรผู้ใช้น้ำ พ.ศ. 2564

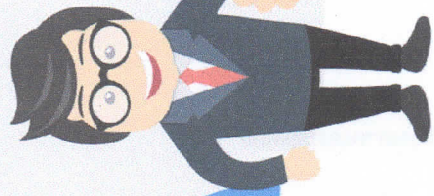
นายกรัฐมนตรีลงนามแล้ว อยู่ระหว่างเสนอลงประกาศใน
ราชกิจจานุเบกษา และคาดว่าจะสามารถบังคับใช้ประมาณ
ปลายเดือนมกราคม 2564



@onwrnews



www.onwr.go.th



สนช. ชวนทำความรู้จัก...

องค์กรผู้ใช้น้ำ

- ▶ กลุ่มบุคคลที่รวมตัวกันตั้งแต่ 30 รายขึ้นไป ตั้งตัวแทน 1 คน รวบรวมเอกสารหลักฐานทั้งหมดยื่นคำขอจดทะเบียนก่อตั้งองค์กรผู้ใช้น้ำทางออนไลน์

ได้ที่ website : twuo.onwr.go.th



- ▶ เพื่อเป็นการอำนวยความสะดวกให้ประชาชน สนช.เปิดจุดลงทะเบียนออนไลน์ เพิ่มเติม

ส่วนกลาง >>

ที่สำนักงานทรัพยากรน้ำแห่งชาติ อาคารจุฬาภรณวิทยาเขตลาดพร้าว บางเขน เขตหลักสี่ กรุงเทพมหานคร



ส่วนภูมิภาค >>

สำนักงานของ สนช. ภาค 1-4 จ.ลำปาง สิบบุรี ขอนแก่น และสุราษฎร์ธานี



การจดทะเบียน องค์กรผู้ใช้น้ำ



- ▶ หากเอกสารประกอบคำขอจดทะเบียนถูกต้องครบถ้วน นายทะเบียน(เลขาธิการ สนช. หรือผู้เลขาธิการ สกนช.มอบหมาย) จะมีคำสั่งอนุมัติการจดทะเบียน ภายใน 30 วัน และสามารถขยายระยะเวลาออกไปได้ไม่เกิน 2 ครั้ง ครั้งละไม่เกิน 15 วัน และดำเนินการออกหนังสือสำคัญการจดทะเบียนองค์กรผู้ใช้น้ำและแจ้งให้ผู้นับคำขอทราบเป็นหนังสือภายใน 7 วัน นับแต่วันที่ออกคำสั่ง

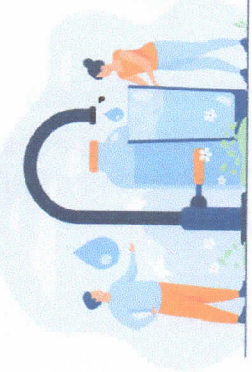




สนนช. ชวนทำความรู้จัก... องค์กรผู้ใช้น้ำ

1

องค์กรผู้ใช้น้ำมีบทบาทในการ
บริหารทรัพยากรน้ำ
ในหมู่บ้าน



สามารถเสนอแนะ ให้ข้อมูล
ความเห็นโครงการต่างๆ ต่อคณะกรรมการ
ผู้ใช้น้ำและคณะกรรมการทรัพยากรน้ำจังหวัด

2

เป็นองค์กรผู้ใช้น้ำที่มีกฎหมายรองรับ ในการรักษาผลประโยชน์
ร่วมกันของสมาชิก สามารถ **หารือ แลกเปลี่ยนข้อมูล**
แก้ปัญหาร่วมกัน หากมีกรณีเกิดข้อพิพาท
ระหว่างผู้ใช้น้ำ ให้ผู้ใช้น้ำเสนอเรื่องร้องทุกข์
ต่อคณะกรรมการผู้ใช้น้ำเพื่อพิจารณาได้



3



สิทธิและบทบาท ขององค์กรผู้ใช้น้ำ



4

สมาชิกองค์กรผู้ใช้น้ำ องค์กรละ 1 คน **มีสิทธิเข้ารับ**
การคัดเลือกเป็นกรรมการผู้ใช้น้ำผู้แทน
องค์กรผู้ใช้น้ำในเขตผู้ใช้น้ำได้ โดยเป็นตัวแทนจาก

ภาคเกษตรกรรม 3 คน ภาคอุตสาหกรรม 3 คน และภาค
พาณิชย์กรรม 3 คน
รวมใน 1 ผู้ใช้น้ำมี 9 คน



5

กรรมการผู้ใช้น้ำผู้แทนองค์กรผู้ใช้น้ำ มีสิทธิ
ได้รับการคัดเลือกไปเป็น **กรรมการผู้แทน**
คณะกรรมการผู้ใช้น้ำ
ในคณะกรรมการทรัพยากรน้ำ
แห่งชาติ (กนช.) ทั้งประเภทมี
จำนวน 4 คน

