



แผนการดำเนินงาน
ประจำปีงบประมาณ พ.ศ. ๒๕๖๕

องค์การบริหารส่วนตำบลวัดโบสถ์
อำเภอเมืองปราจีนบุรี จังหวัดปราจีนบุรี



ประกาศองค์การบริหารส่วนตำบลวัดโบสถ์
เรื่อง ประกาศใช้แผนการดำเนินงาน ประจำปีงบประมาณ พ.ศ. ๒๕๖๕

ด้วยองค์การบริหารส่วนตำบลวัดโบสถ์ ได้ดำเนินการจัดทำแผนการดำเนินงาน ประจำปีงบประมาณ พ.ศ. ๒๕๖๕ ตามระเบียบกระทรวงมหาดไทย ว่าด้วยการจัดทำแผนขององค์กรปกครองส่วนท้องถิ่น พ.ศ. ๒๕๔๘ แก้ไขเพิ่มเติมถึง ฉบับที่ ๓ พ.ศ. ๒๕๖๑ ข้อ ๒๖ และได้รับความเห็นชอบจากคณะกรรมการพัฒนาองค์การบริหารส่วนตำบลวัดโบสถ์เรียบร้อยแล้ว

ดังนั้น เพื่อให้เป็นไปตามระเบียบกระทรวงมหาดไทยว่าด้วยการจัดทำแผนพัฒนาขององค์กรปกครองส่วนท้องถิ่น พ.ศ. ๒๕๔๘ และที่แก้ไขเพิ่มเติมถึง ฉบับที่ ๓ พ.ศ. ๒๕๖๑ ข้อ ๒๖ และเพื่อเป็นแนวทางการดำเนินงานขององค์กรปกครองส่วนท้องถิ่นให้มีความชัดเจนในการปฏิบัติ ลดความซ้ำซ้อนของโครงการ มีการประสานและบูรณาการการทำงานกับหน่วยงานเพื่อควบคุมการดำเนินงานให้เป็นไปอย่างเหมาะสม และมีประสิทธิภาพ องค์การบริหารส่วนตำบลวัดโบสถ์ จึงประกาศใช้แผนการดำเนินงาน ประจำปีงบประมาณ พ.ศ. ๒๕๖๕

จึงประกาศให้ทราบโดยทั่วกัน

ประกาศ ณ วันที่ ๓๐ กันยายน ๒๕๖๔

จำสืบเอก 

(ต้องชนะ กลับน้อย)

นายกองค์การบริหารส่วนตำบลวัดโบสถ์

สารบัญ

| เรื่อง | หน้า |
|---|--------|
| สำเนาประกาศการใช้แผนดำเนินงาน ประจำปีงบประมาณ พ.ศ. ๒๕๖๕ | |
| ส่วนที่ ๑ | |
| บทนำ | ๑ |
| วัตถุประสงค์ของแผนการดำเนินงาน | ๑ |
| ขั้นตอนการจัดทำแผนการดำเนินงาน | ๑ |
| กระบวนการพิจารณา “แผนดำเนินงาน” | ๒ |
| ประโยชน์ของแผนดำเนินงาน | ๓ |
| ส่วนที่ ๒ | ๔ |
| บัญชีสรุปจำนวนโครงการ/กิจกรรม (ผด.๐๑) | ๕ - ๖ |
| บัญชีโครงการ/กิจกรรม/งบประมาณ (ผด.๐๒) | ๗ - ๒๙ |

คำนำ

เนื่องด้วยระเบียบกระทรวงมหาดไทย ว่าด้วยการจัดทำแผนพัฒนาขององค์กรปกครองส่วนท้องถิ่น พ.ศ. ๒๕๔๘ และที่แก้ไขเพิ่มเติม ฉบับที่ ๓ พ.ศ. ๒๕๖๑ ได้กำหนดให้องค์กรปกครองส่วนท้องถิ่น ดำเนินการจัดทำแผนการดำเนินงาน ตามหมวด ๕ ข้อ ๒๖ การจัดทำแผนการดำเนินงานให้ดำเนินการตามระเบียบนี้ โดยมีขั้นตอนการดำเนินการดังนี้ (๑) คณะกรรมการสนับสนุนการจัดทำแผนพัฒนาท้องถิ่น รวบรวมแผนงาน โครงการพัฒนาขององค์กรปกครองส่วนท้องถิ่น หน่วยงานราชการส่วนกลาง ส่วนภูมิภาค รัฐวิสาหกิจ และหน่วยงานอื่นๆ ที่ดำเนินการในพื้นที่ขององค์กรปกครองส่วนท้องถิ่น แล้วจัดทำร่างแผนการดำเนินงานเสนอคณะกรรมการพัฒนาท้องถิ่น (๒) คณะกรรมการพัฒนาท้องถิ่นพิจารณาร่างแผนการดำเนินงาน แล้วเสนอผู้บริหารท้องถิ่นประกาศเป็นแผนการดำเนินงาน ทั้งนี้ ให้ปิดประกาศแผนการดำเนินงาน ภายในสิบห้าวันนับแต่วันที่ประกาศ เพื่อให้ประชาชนในท้องถิ่นทราบโดยทั่วกัน และต้องปิดประกาศไว้ อย่างน้อยสามสิบวัน และระเบียบกระทรวงมหาดไทย ว่าด้วยการจัดทำแผนพัฒนาขององค์กรปกครองส่วนท้องถิ่น พ.ศ. ๒๕๔๘ และที่แก้ไขเพิ่มเติมถึง ฉบับที่ ๓ “ข้อ ๒๗ แผนการดำเนินงานให้จัดทำให้แล้วเสร็จ ภายในสามสิบวันนับแต่วันที่ประกาศใช้งบประมาณรายจ่ายประจำปี งบประมาณรายจ่ายเพิ่มเติม งบประมาณรายจ่ายจากเงินสะสม หรือได้รับแจ้งแผนงานและโครงการจากหน่วยงานราชการส่วนกลาง ส่วนภูมิภาค รัฐวิสาหกิจหรือหน่วยงานอื่นๆ ที่ต้องดำเนินการในพื้นที่องค์กรปกครองส่วนท้องถิ่นในปีงบประมาณนั้น การขยายเวลาการจัดทำ และการแก้ไขแผนการดำเนินงานเป็นอำนาจผู้บริหารท้องถิ่น”

ดังนั้น เพื่อให้เป็นไปตามระเบียบดังกล่าว องค์การบริหารส่วนตำบลวัดโบสถ์ จึงได้ดำเนินการจัดทำแผนการดำเนินงาน ประจำปีงบประมาณ พ.ศ. ๒๕๖๕ ขึ้น เพื่อให้ทราบถึงรายละเอียดแผนงาน โครงการพัฒนาและกิจกรรมที่ดำเนินการจริงทั้งหมดในพื้นที่ขององค์กรปกครองส่วนท้องถิ่นประจำปีงบประมาณนั้น และใช้เป็นแนวทางในการดำเนินงานในปีงบประมาณ พ.ศ. ๒๕๖๕ ขององค์การบริหารส่วนตำบลวัดโบสถ์ ให้มีความชัดเจนในการปฏิบัติงานมากขึ้น มีการประสานและบูรณาการ การทำงานกับหน่วยงานและการจำแนกรายละเอียดต่างๆ ของแผนงาน/โครงการในการดำเนินงานจะทำให้การติดตามและประเมินผลเมื่อสิ้นปีงบประมาณ ให้มีความสะดวกมากขึ้น และหวังเป็นอย่างยิ่งว่าแผนการดำเนินงานองค์การบริหารส่วนตำบลวัดโบสถ์ ประจำปีงบประมาณ พ.ศ. ๒๕๖๕ ฉบับนี้ จะสามารถใช้เป็นประโยชน์ต่อการดำเนินงานขององค์การบริหารส่วนตำบลวัดโบสถ์ และผู้ที่เกี่ยวข้องเป็นอย่างดี

องค์การบริหารส่วนตำบลวัดโบสถ์

กันยายน ๒๕๖๔

ส่วนที่ ๑

๑.๑ บทนำ

ระเบียบกระทรวงมหาดไทย ว่าด้วยการจัดทำแผนพัฒนาขององค์กรปกครองส่วนท้องถิ่น พ.ศ. ๒๕๔๘ และที่แก้ไขเพิ่มเติมถึง ฉบับที่ ๓ พ.ศ. ๒๕๖๑ กำหนดให้องค์กรปกครองส่วนท้องถิ่นจัดทำแผนพัฒนาท้องถิ่น และแผนดำเนินงาน โดยในส่วนของกรจัดทำแผนการดำเนินงาน มีจุดมุ่งหมายเพื่อแสดงถึงรายละเอียด แผนงาน โครงการพัฒนา และกิจกรรมที่ดำเนินการจริงทั้งหมดในพื้นที่ขององค์กรปกครองส่วนท้องถิ่นประจำปีงบประมาณนั้น ซึ่งจะทำให้แนวทางการดำเนินงานมีความชัดเจนในทางปฏิบัติมากขึ้น มีการประสาน และบูรณาการการทำงานระหว่างหน่วยงานอย่างมีประสิทธิภาพ และทำให้การติดตามและประเมินผลมีความ สะดวกมากขึ้น

๑.๒ วัตถุประสงค์ของแผนการดำเนินงาน

เพื่อแสดงรายละเอียดแผนงาน/โครงการพัฒนาและกิจกรรมที่ดำเนินการจริงทั้งหมดในพื้นที่ของ องค์กรปกครองส่วนท้องถิ่น ประจำปีงบประมาณ พ.ศ. ๒๕๖๕

๑.๓ ขั้นตอนการจัดทำแผนการดำเนินงาน

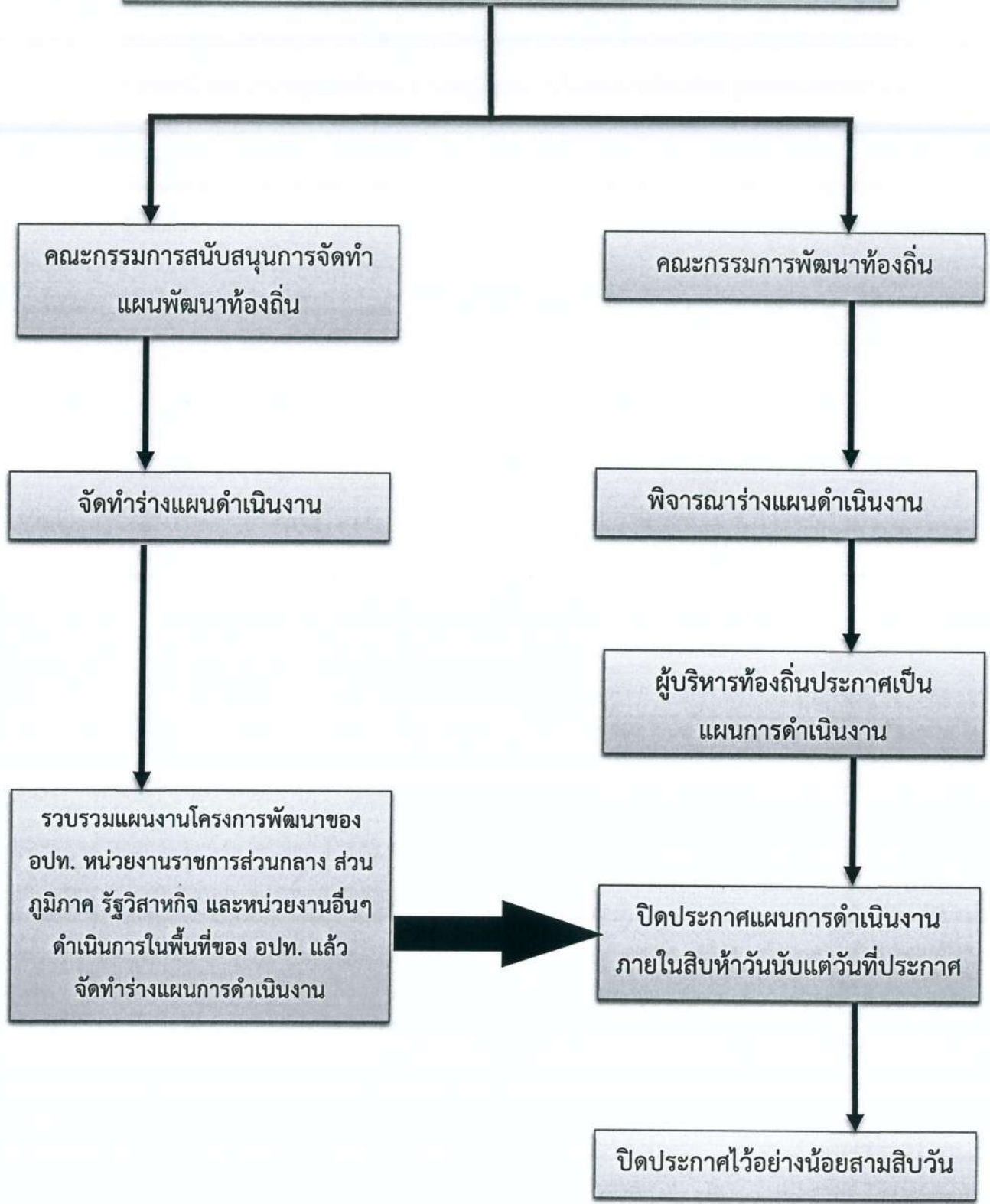
องค์การบริหารส่วนตำบลวัดโบสถ์ ได้ถือปฏิบัติตามระเบียบกระทรวงมหาดไทย ว่าด้วยการจัดทำ แผนพัฒนาขององค์กรปกครองส่วนท้องถิ่น พ.ศ. ๒๕๔๘ และที่แก้ไขเพิ่มเติมถึง ฉบับที่ ๓ พ.ศ. ๒๕๖๑ โดยได้ จัดทำแผนการดำเนินงานประจำปีงบประมาณ พ.ศ. ๒๕๖๕ ตามขั้นตอนดังนี้

๑. คณะกรรมการสนับสนุนการจัดทำแผนพัฒนาท้องถิ่นรวบรวมแผนงาน โครงการพัฒนาขององค์กร ปกครองส่วนท้องถิ่น หน่วยงานราชการส่วนกลาง ส่วนภูมิภาค รัฐวิสาหกิจ และหน่วยงานอื่นๆ ที่ดำเนินการใน พื้นที่ขององค์กรปกครองส่วนท้องถิ่น แล้วจัดทำร่างแผนการดำเนินงานเสนอต่อคณะกรรมการพัฒนาท้องถิ่น

๒. คณะกรรมการพัฒนาท้องถิ่นพิจารณาร่างแผนการดำเนินงาน และเสนอผู้บริหารท้องถิ่นประกาศ เป็นแผนการดำเนินงานภายใน ๑๕ วันนับแต่วันที่ประกาศ เพื่อให้ประชาชนในท้องถิ่นทราบโดยทั่วกัน และ ต้องปิดประกาศไว้อย่างน้อย ๓๐ วัน

๓. แผนการดำเนินงานให้จัดทำให้แล้วเสร็จภายใน ๓๐ วันนับแต่วันที่ประกาศใช้งบประมาณรายจ่าย ประจำปี งบประมาณรายจ่ายเพิ่มเติม งบประมาณรายจ่ายเงินสะสม หรือได้รับแจ้งแผนงานและโครงการจาก หน่วยงานราชการส่วนกลาง ส่วนภูมิภาค รัฐวิสาหกิจหรือหน่วยงานอื่นๆ ที่ต้องดำเนินการในพื้นที่องค์กร ปกครองส่วนท้องถิ่นในปีงบประมาณนั้น การขยายเวลาการจัดทำและการแก้ไขแผนดำเนินงานให้เป็นอำนาจ ของผู้บริหารท้องถิ่น

กระบวนการพิจารณา “แผนการดำเนินงาน”



๑.๔ ประโยชน์ของแผนการดำเนินงาน

๑. ทำให้ทราบถึงรายละเอียดแผนงาน/โครงการและกิจกรรมที่ดำเนินการจริงทั้งหมดในพื้นที่องค์การบริหารส่วนตำบล ในปีงบประมาณ ๒๕๖๕
๒. เป็นเครื่องมือในการประสานการปฏิบัติระหว่างหน่วยงานได้อย่างมีประสิทธิภาพ
๓. ใช้ติดตามประเมินผลการดำเนินงานให้เป็นไปอย่างมีประสิทธิภาพและเกิดประโยชน์สูงสุด

ส่วนที่ ๒

๒.๑ บัญชีโครงการ/กิจกรรม

องค์ประกอบ ประกอบด้วยบัญชีสรุปจำนวนโครงการ งบประมาณ และบัญชีโครงการ/กิจกรรม/งบประมาณ โดยนำเสนอ ดังนี้

๑. บัญชีสรุปจำนวนโครงการและงบประมาณ (แบบ ผด. ๐๑)

แบบ ผด. ๐๑ เป็นแบบบัญชีสรุปจำนวนโครงการ และงบประมาณ แผนการดำเนินงาน ประจำปีงบประมาณ พ.ศ. ๒๕๖๕ ประกอบด้วย ยุทธศาสตร์/แผนงาน จำนวนโครงการที่ดำเนินการ คิดเป็นร้อยละของงบประมาณทั้งหมด หน่วยงานรับผิดชอบ

การจัดทำแผนการดำเนินงานตามแบบ ผด.๐๑ นี้ จะต้องลงรายการยุทธศาสตร์ แผนงาน ให้ครบถ้วนสมบูรณ์ ลงรายการของจำนวนโครงการที่ดำเนินการ การคิดเป็นร้อยละของโครงการทั้งหมด จำนวนงบประมาณ และการคิดเป็นร้อยละของงบประมาณทั้งหมด จะต้องเป็นร้อยละร้อยเสมอ (๑๐๐)

การลงยุทธศาสตร์ และแผนงานโดยภาพรวมทั้งหมด ผลของการคิดเป็นร้อยละของโครงการทั้งหมด และการคิดเป็นร้อยละของงบประมาณทั้งหมด จะเป็นร้อยละร้อยเสมอ (๑๐๐)

๒. บัญชีโครงการ/กิจกรรม/งบประมาณ (แบบ ผด. ๐๒)

แบบ ผด. ๐๒ เป็นแบบบัญชีโครงการ/งบประมาณ แผนการดำเนินงาน ประจำปีงบประมาณ พ.ศ. ๒๕๖๓ ประกอบด้วย ยุทธศาสตร์แต่ละยุทธศาสตร์พร้อมแสดงแผนงาน โดยมีลำดับที่/โครงการ/รายละเอียดของกิจกรรมที่เกิดขึ้นจากโครงการ/งบประมาณ (บาท)/สถานที่ดำเนินการ/หน่วยงาน รับผิดชอบหลัก/ปีงบประมาณและเดือน โดยเริ่มจากเดือนตุลาคมของปีหนึ่งไปสิ้นสุดเดือนกันยายนอีกปีหนึ่ง

บัญชีสรุปจำนวนโครงการและงบประมาณ
แผนการดำเนินงาน ประจำปีงบประมาณ พ.ศ. ๒๕๖๕
องค์การบริหารส่วนตำบลวัดโบสถ์ อำเภอเมืองปราจีนบุรี จังหวัดปราจีนบุรี

| ยุทธศาสตร์/แผนงาน | จำนวนโครงการที่ดำเนินการ | คิดเป็นร้อยละของโครงการทั้งหมด | จำนวนงบประมาณ | คิดเป็นร้อยละของงบประมาณทั้งหมด | หน่วยงานรับผิดชอบหลัก |
|---|--------------------------|--------------------------------|---------------|---------------------------------|-----------------------|
| ๑. ยุทธศาสตร์การพัฒนาด้านโครงสร้างพื้นฐานทางเศรษฐกิจ | | | | | |
| > แผนงานอุตสาหกรรมและการโยธา | ๙ | ๒๐.๙๓ | ๓,๙๔๓,๐๐๐ | ๒๙.๘๑ | กองช่าง |
| > แผนงานเกษตร | ๗ | ๑๖.๒๘ | ๑,๘๙๕,๑๐๐ | ๑๔.๓๓ | กองช่าง |
| รวม | ๑๖ | ๓๗.๔๘ | ๕,๘๓๘,๑๐๐ | ๔๔.๔๑ | |
| ๒. ยุทธศาสตร์การพัฒนาด้านการจัดระเบียบชุมชน/สังคมและความสงบเรียบร้อย | | | | | |
| > แผนงานการรักษาความสงบภายใน | ๒ | ๔.๖๕ | ๔๐,๐๐๐ | ๐.๓๐ | สำนักปลัด |
| > แผนงานสร้างความเข้มแข็งของชุมชน | ๒ | ๔.๖๕ | ๕๐,๐๐๐ | ๐.๓๐ | สำนักปลัด |
| รวม | ๔ | ๙.๓๐ | ๙๐,๐๐๐ | ๐.๖๐ | |
| ๓. ยุทธศาสตร์การพัฒนาด้านการบริหารทรัพยากรธรรมชาติและสิ่งแวดล้อมอย่างยั่งยืน | | | | | |
| > แผนงานเกษตร | ๓ | ๖.๙๘ | ๘๖,๐๐๐ | ๐.๖๕ | สำนักปลัด |
| รวม | ๓ | ๖.๙๘ | ๘๖,๐๐๐ | ๐.๖๕ | |

บัญชีสรุปจำนวนโครงการและงบประมาณ
 แผนการดำเนินงาน ประจำปีงบประมาณ พ.ศ. ๒๕๖๕
 องค์การบริหารส่วนตำบลวัดโบสถ์ อำเภอเมืองปราจีนบุรี จังหวัดปราจีนบุรี

| ยุทธศาสตร์/แผนงาน | จำนวนโครงการที่ดำเนินการ | คิดเป็นร้อยละของโครงการทั้งหมด | จำนวนงบประมาณ | คิดเป็นร้อยละของงบประมาณทั้งหมด | หน่วยงานรับผิดชอบหลัก |
|---|--------------------------|--------------------------------|---------------|---------------------------------|---------------------------------------|
| ๔. ยุทธศาสตร์การพัฒนาด้านการส่งเสริมคุณภาพชีวิต การศึกษา ศิลปะ วัฒนธรรม ประเพณี ภูมิปัญญาท้องถิ่น และเทิดทูนพิทักษ์รักษาสถาบันชาติ ศาสนา พระมหากษัตริย์ | | | | | |
| > แผนงานการศึกษา | ๕ | ๑๑.๖๓ | ๑๕๖,๐๐๐ | ๑.๑๘ | กองการศึกษา |
| > แผนงานสาธารณสุข | ๕ | ๑๑.๖๓ | ๖๙,๐๐๐ | ๐.๕๒ | สำนักปลัด |
| > แผนงานการศาสนา วัฒนธรรม และนันทนาการ | ๔ | ๒.๓๓ | ๒๐๙,๐๐๐ | ๑.๕๘ | กองการศึกษา |
| > แผนงานงบบกลาง | ๔ | ๒.๓๓ | ๕,๘๘๖,๙๓๐ | ๔๔.๕๑ | สำนักปลัด |
| รวม | ๑๘ | ๒๗.๙๒ | ๖,๓๒๐,๙๓๐ | ๔๗.๘๐ | |
| ๕. ยุทธศาสตร์การพัฒนาด้านการส่งเสริมการลงทุน พาณิชยกรรม การท่องเที่ยวและการขนส่ง | | | | | |
| > แผนงานการเกษตร | ๑ | ๒.๓๓ | ๒๐,๐๐๐ | ๐.๑๕ | สำนักปลัด |
| รวม | ๑ | ๒.๓๓ | ๒๐,๐๐๐ | ๐.๑๕ | |
| ๖. ยุทธศาสตร์การพัฒนาด้านการบริหารกิจการบ้านเมืองและสังคมที่ดี | | | | | |
| > แผนงานเคหะและชุมชน | ๑ | ๒.๓๓ | ๘๗๐,๐๐๐ | ๖.๕๘ | สำนักปลัด กองคลัง กองการศึกษา กองช่าง |
| รวม | ๑ | ๒.๓๓ | ๘๗๐,๐๐๐ | ๖.๕๘ | |
| รวมทั้งสิ้น | ๔๓ | ๑๐๐ | ๑๓,๒๒๕,๐๓๐ | ๑๐๐ | |

บัญชีโครงการ/กิจกรรม/งบประมาณ

แผนการดำเนินงานประจำปีงบประมาณ พ.ศ. ๒๕๖๕

แบบ ผด. ๐๒

องค์การบริหารส่วนตำบลวัดโบสถ์ อำเภอเมืองปราจีนบุรี จังหวัดปราจีนบุรี

๑ ยุทธศาสตร์การพัฒนาด้านโครงสร้างพื้นฐานทางเศรษฐกิจ

แผนงานอุตสาหกรรมและการโยธา

| ลำดับ ที่ | โครงการ | รายละเอียดของกิจกรรมที่ เกิดขึ้นจากโครงการ | งบประมาณ (บาท) | สถานที่ ดำเนินการ | รับผิดชอบ หลัก | พ.ศ. ๒๕๖๔ | | | พ.ศ. ๒๕๖๕ | | | | | | | | | |
|--------------|--|--|-------------------|----------------------|-------------------|-----------|------|------|-----------|------|-------|-------|------|-------|------|------|------|--|
| | | | | | | ต.ค. | พ.ย. | ธ.ค. | ม.ค. | ก.พ. | มี.ค. | เม.ย. | พ.ค. | มิ.ย. | ก.ค. | ส.ค. | ก.ย. | |
| ๑ | โครงการซ่อมแซมถนน ลูกรังสายคลองมอญ หมู่ที่ ๑ | ซ่อมแซมถนนลูกรัง กว้างเฉลี่ย ๔ เมตร ยาว ๑,๐๐๐ เมตร หนา เฉลี่ย ๐.๓๕ เมตร ปริมาณลูกรัง ไม่น้อยกว่า ๑,๔๐๐ ลูกบาศก์ เมตร ช่วงที่ ๑ กม. ที่ ๐+๐๐๐-๑+๐๐๐ กม. พร้อม ป้ายประชาสัมพันธ์ | ๔๒๒,๖๐๐ | หมู่ที่ ๑ | กองช่าง | | | | | | | | | | | | | |
| ๒ | โครงการซ่อมแซมถนน ลูกรังสายคลองมอญ หมู่ที่ ๑ | ซ่อมแซมถนนลูกรัง กว้างเฉลี่ย ๔ เมตร ยาว ๑,๐๐๐ เมตร หนา เฉลี่ย ๐.๓๕ เมตร ปริมาณลูกรัง ไม่น้อยกว่า ๑,๔๐๐ ลูกบาศก์ เมตร ช่วงที่ ๒ กม. ที่ ๑+๐๐๐-๒+๐๐๐ กม. พร้อม ป้ายประชาสัมพันธ์ | ๔๔๒,๖๐๐ | หมู่ที่ ๑ | กองช่าง | | | | | | | | | | | | | |

บัญชีโครงการ/กิจกรรม/งบประมาณ

แผนการดำเนินงานประจำปีงบประมาณ พ.ศ. ๒๕๖๕

แบบ ผด. ๐๒

องค์การบริหารส่วนตำบลวัดโบสถ์ อำเภอเมืองปราจีนบุรี จังหวัดปราจีนบุรี

๑ ยุทธศาสตร์การพัฒนาด้านโครงสร้างพื้นฐานทางเศรษฐกิจ

แผนงานอุตสาหกรรมและการโยธา

| ลำดับที่ | โครงการ | รายละเอียดของกิจกรรมที่เกิดขึ้นจากโครงการ | งบประมาณ (บาท) | สถานที่ดำเนินการ | รับผิดชอบหลัก | พ.ศ. ๒๕๖๔ | | พ.ศ. ๒๕๖๕ | | | | | | | | | | | |
|----------|--|--|----------------|------------------|---------------|-----------|------|-----------|------|------|-------|-------|------|-------|------|------|------|--|--|
| | | | | | | ต.ค. | พ.ย. | ธ.ค. | ม.ค. | ก.พ. | มี.ค. | เม.ย. | พ.ค. | มิ.ย. | ก.ค. | ส.ค. | ก.ย. | | |
| ๓ | โครงการซ่อมถนนลูกรังสายเลียบชวดยายฉิม หมู่ที่ ๒ | ซ่อมแซมถนนลูกรัง กว้างเฉลี่ย ๓ เมตร ยาว ๑,๕๐๐ เมตร หนาเฉลี่ย ๐.๓๐ เมตร ปริมาณลูกรังไม่น้อยกว่า ๑,๓๕๐ ลูกบาศก์เมตร พร้อมป้ายประชาสัมพันธ์ | ๔๓๓,๗๐๐ | หมู่ที่ ๓ | กองช่าง | | | | | | | | | | | | | | |
| ๔ | โครงการซ่อมถนนลูกรังสายคลองตาหลวง - สันทรีย์ หมู่ที่ ๓ | ซ่อมแซมถนนลูกรัง กว้างเฉลี่ย ๕ เมตร ยาว ๕๘๐ เมตร หนาเฉลี่ย ๐.๔๐ เมตร ปริมาณลูกรังไม่น้อยกว่า ๑,๑๖๐ ลูกบาศก์เมตร พร้อมป้ายประชาสัมพันธ์ | ๓๗๔,๒๐๐ | หมู่ที่ ๓ | กองช่าง | | | | | | | | | | | | | | |

บัญชีโครงการ/กิจกรรม/งบประมาณ

แผนการดำเนินงานประจำปีงบประมาณ พ.ศ. ๒๕๖๕

แบบ ผด. ๐๒

องค์การบริหารส่วนตำบลวัดโบสถ์ อำเภอเมืองปราจีนบุรี จังหวัดปราจีนบุรี

๑ ยุทธศาสตร์การพัฒนาด้านโครงสร้างพื้นฐานทางเศรษฐกิจ

แผนงานอุตสาหกรรมและการโยธา

| ลำดับ ที่ | โครงการ | รายละเอียดของกิจกรรมที่ เกิดขึ้นจากโครงการ | งบประมาณ (บาท) | สถานที่ ดำเนินการ | รับผิดชอบ หลัก | พ.ศ. ๒๕๖๔ | | | พ.ศ. ๒๕๖๕ | | | | | | | | | | |
|--------------|--|--|-------------------|----------------------|-------------------|-----------|------|------|-----------|------|-------|-------|------|-------|------|------|------|--|--|
| | | | | | | ต.ค. | พ.ย. | ธ.ค. | ม.ค. | ก.พ. | มี.ค. | เม.ย. | พ.ค. | มิ.ย. | ก.ค. | ส.ค. | ก.ย. | | |
| ๕ | โครงการซ่อมแซมถนน ลูกรังเสริมผิวจราจรสาย คลองบางควาย (ทุ่งนา) หมู่ที่ ๔ | ซ่อมแซมถนนลูกรัง กว้างเฉลี่ย ๔ เมตร ยาว ๑,๔๐๐ เมตร หนา เฉลี่ย ๐.๓๐ เมตร ปริมาณลูกรัง ไม่น้อยกว่า ๑,๔๔๐ ลูกบาศก์ เมตร ช่วงที่ ๑ กม. ที่ ๐+๐๐๐ - ๑+๒๐๐ พร้อมป้าย ประชาสัมพันธ์ | ๔๕๕,๐๐๐ | หมู่ที่ ๔ | กองช่าง | | | | | | | | | | | | | | |
| ๖ | โครงการซ่อมแซมถนนลูกรัง เสริมผิวจราจร สายหนองโสน (ด้านขวา) หมู่ที่ ๕ | ซ่อมแซมถนนลูกรัง กว้างเฉลี่ย ๔ เมตร ยาว ๑,๒๕๐ เมตร หนา เฉลี่ย ๐.๓๐ เมตร ปริมาณลูกรัง ไม่น้อยกว่า ๑,๕๐๐ ลูกบาศก์ เมตร พร้อมป้ายประชาสัมพันธ์ | ๔๗๓,๕๐๐ | หมู่ที่ ๕ | กองช่าง | | | | | | | | | | | | | | |

บัญชีโครงการ/กิจกรรม/งบประมาณ

แผนการดำเนินงานประจำปีงบประมาณ พ.ศ. ๒๕๖๕

แบบ ผด. ๐๒

องค์การบริหารส่วนตำบลวัดโบสถ์ อำเภอเมืองปราจีนบุรี จังหวัดปราจีนบุรี

๑ ยุทธศาสตร์การพัฒนาด้านโครงสร้างพื้นฐานทางเศรษฐกิจ

แผนงานอุตสาหกรรมและการโยธา

| ลำดับ ที่ | โครงการ | รายละเอียดของกิจกรรมที่ เกิดขึ้นจากโครงการ | งบประมาณ (บาท) | สถานที่ ดำเนินการ | รับผิดชอบ หลัก | พ.ศ. ๒๕๖๔ | | | พ.ศ. ๒๕๖๕ | | | | | | | | | | | |
|--------------|--|---|-------------------|----------------------|-------------------|-----------|------|------|-----------|------|-------|-------|------|-------|------|------|------|--|--|--|
| | | | | | | ต.ค. | พ.ย. | ธ.ค. | ม.ค. | ก.พ. | มี.ค. | เม.ย. | พ.ค. | มิ.ย. | ก.ค. | ส.ค. | ก.ย. | | | |
| ๗ | โครงการซ่อมแซมถนนลูกรัง เสริมผิวจราจร สายหนองโสน (ฝั่งซ้าย) หมู่ที่ ๕ | ซ่อมแซมถนนลูกรัง กว้างเฉลี่ย ๔ เมตร ยาว ๑,๒๐๐ เมตร หนา เฉลี่ย ๐.๓๐ เมตร ปริมาณลูกรัง ไม่น้อยกว่า ๑,๔๕๐ ลูกบาศก์ เมตร พร้อมป้ายประชาสัมพันธ์ | ๔๕๕,๐๐๐ | หมู่ที่ ๕ | กองช่าง | | | | | | | | | | | | | | | |
| ๘ | โครงการซ่อมแซมถนนลูกรัง สายสันทรีย์ ถึง หมู่ที่ ๔ รอบเมือง หมู่ที่ ๑๐ | ซ่อมแซมถนนลูกรัง กว้าง เฉลี่ย ๔ เมตร ยาว ๑,๐๐๐ เมตร หนาเฉลี่ย ๐.๓๕ เมตร ปริมาณลูกรังไม่น้อยกว่า ๑,๔๐๐ ลูกบาศก์เมตร ช่วง ที่ ๑ กม. ที่ ๐+๐๐๐ - ๑+๐๐๐ กม.พร้อมป้าย ประชาสัมพันธ์ | ๔๕๑,๔๐๐ | หมู่ที่ ๙ | กองช่าง | | | | | | | | | | | | | | | |

บัญชีโครงการ/กิจกรรม/งบประมาณ

แผนการดำเนินงานประจำปีงบประมาณ พ.ศ. ๒๕๖๕

องค์การบริหารส่วนตำบลวัดโบสถ์ อำเภอเมืองปราจีนบุรี จังหวัดปราจีนบุรี

แบบ ผด. ๐๒

๑ ยุทธศาสตร์การพัฒนาด้านโครงสร้างพื้นฐานทางเศรษฐกิจ
แผนงานอุตสาหกรรมและการโยธา

| ลำดับ ที่ | โครงการ | รายละเอียดของกิจกรรมที่ เกิดขึ้นจากโครงการ | งบประมาณ (บาท) | สถานที่ ดำเนินการ | รับผิดชอบ หลัก | พ.ศ. ๒๕๖๔ | | | พ.ศ. ๒๕๖๕ | | | | | | | | | |
|--------------|---|---|-------------------|----------------------|-------------------|-----------|------|------|-----------|------|-------|-------|------|-------|------|------|------|--|
| | | | | | | ต.ค. | พ.ย. | ธ.ค. | ม.ค. | ก.พ. | มี.ค. | เม.ย. | พ.ค. | มิ.ย. | ก.ค. | ส.ค. | ก.ย. | |
| ๙ | โครงการซ่อมแซมถนนลูกรัง สายสันทรีย์ ถึง หมู่ที่ ๔ รอบเมือง หมู่ที่ ๑๐ | ซ่อมแซมถนนลูกรัง กว้าง เฉลี่ย ๔ เมตร ยาว ๑,๒๐๐ เมตร หนาเฉลี่ย ๐.๓๕ เมตร ปริมาณลูกรังไม่น้อยกว่า ๑,๔๐๐ ลูกบาศก์เมตร ช่วง ที่ ๒ กม. ที่ ๑+๔๐๐ - ๒+๖๐๐ กม.พร้อมป้าย ประชาสัมพันธ์ | ๔๕๕,๐๐๐ | หมู่ที่ ๑๐ | กองช่าง | | | | | | | | | | | | | |

บัญชีโครงการ/กิจกรรม/งบประมาณ

แผนการดำเนินงานประจำปีงบประมาณ พ.ศ. ๒๕๖๕

แบบ ผด. ๐๒

องค์การบริหารส่วนตำบลวัดโบสถ์ อำเภอเมืองปราจีนบุรี จังหวัดปราจีนบุรี

๑ ยุทธศาสตร์การพัฒนาด้านโครงสร้างพื้นฐานทางเศรษฐกิจ

แผนงานการเกษตร

| ลำดับ ที่ | โครงการ | รายละเอียดของกิจกรรมที่ เกิดขึ้นจากโครงการ | งบประมาณ (บาท) | สถานที่ ดำเนินการ | รับผิดชอบ หลัก | พ.ศ. ๒๕๖๔ | | | พ.ศ. ๒๕๖๕ | | | | | | | | | | | |
|--------------|--|---|-------------------|----------------------|-------------------|-----------|------|------|-----------|------|-------|-------|------|-------|------|------|------|--|--|--|
| | | | | | | ต.ค. | พ.ย. | ธ.ค. | ม.ค. | ก.พ. | มี.ค. | เม.ย. | พ.ค. | มิ.ย. | ก.ค. | ส.ค. | ก.ย. | | | |
| ๑ | โครงการขุดลอกวัชพืช คลองมอญ หมู่ที่ ๑ | ขุดลอกวัชพืชคลองมอญ หมู่ที่ ๑ ปากคลองกว้าง เฉลี่ย ๖ เมตร ยาว ๒,๒๕๐ เมตร ลึกเฉลี่ย ๐.๕๐ เมตร พร้อมป้ายประชาสัมพันธ์ | ๒๕๘,๐๐๐ | หมู่ที่ ๑ | กองช่าง | | | | | | | | | | | | | | | |
| ๒ | โครงการขุดลอกวัชพืช หนองโสน หมู่ที่ ๕ | ขุดลอกวัชพืชหนองโสน หมู่ ที่ ๕ ปากคลองกว้างเฉลี่ย ๑๓ เมตร ยาว ๑,๒๐๐ เมตร ลึกเฉลี่ย ๐.๕๐ เมตร พร้อมป้ายประชาสัมพันธ์ | ๓๐๑,๗๐๐ | หมู่ที่ ๕ | กองช่าง | | | | | | | | | | | | | | | |

บัญชีโครงการ/กิจกรรม/งบประมาณ

แผนการดำเนินงานประจำปีงบประมาณ พ.ศ. ๒๕๖๕

แบบ ผด. ๐๒

องค์การบริหารส่วนตำบลวัดโบสถ์ อำเภอเมืองปราจีนบุรี จังหวัดปราจีนบุรี

๑ ยุทธศาสตร์การพัฒนาด้านโครงสร้างพื้นฐานทางเศรษฐกิจ

แผนงานการเกษตร

| ลำดับ ที่ | โครงการ | รายละเอียดของกิจกรรมที่ เกิดขึ้นจากโครงการ | งบประมาณ (บาท) | สถานที่ ดำเนินการ | รับผิดชอบ หลัก | พ.ศ. ๒๕๖๔ | | | พ.ศ. ๒๕๖๕ | | | | | | | | | | | |
|--------------|--|--|-------------------|----------------------|-------------------|-----------|------|------|-----------|------|-------|-------|------|-------|------|------|------|--|--|--|
| | | | | | | ต.ค. | พ.ย. | ธ.ค. | ม.ค. | ก.พ. | มี.ค. | เม.ย. | พ.ค. | มิ.ย. | ก.ค. | ส.ค. | ก.ย. | | | |
| ๓ | โครงการขุดลอกวัชพืช คลองยายพู หมู่ที่ ๗ | ขุดลอกวัชพืชคลองยายพู หมู่ที่ ๗ ปากคลองกว้าง เฉลี่ย ๖ เมตร ยาว ๖๐๐ เมตร ลึกเฉลี่ย ๐.๕๐ เมตร พร้อมป้ายประชาสัมพันธ์ | ๖๘,๐๐๐ | หมู่ที่ ๗ | กองช่าง | | | | | | | | | | | | | | | |
| ๔ | โครงการขุดลอกวัชพืช ชวดยายสี หมู่ที่ ๘ | ขุดลอกวัชพืชชวดยายสี หมู่ที่ ๘ ปากคลองกว้าง เฉลี่ย ๑๐ เมตร ยาว ๑,๐๐๐ เมตร ลึกเฉลี่ย ๐.๕๐ เมตร พร้อมป้าย ประชาสัมพันธ์ | ๑๙๑,๕๐๐ | หมู่ที่ ๘ | กองช่าง | | | | | | | | | | | | | | | |

บัญชีโครงการ/กิจกรรม/งบประมาณ

แผนการดำเนินงานประจำปีงบประมาณ พ.ศ. ๒๕๖๕

แบบ ผด. ๐๒

องค์การบริหารส่วนตำบลวัดโบสถ์ อำเภอเมืองปราจีนบุรี จังหวัดปราจีนบุรี

๑ ยุทธศาสตร์การพัฒนาด้านโครงสร้างพื้นฐานทางเศรษฐกิจ

แผนงานการเกษตร

| ลำดับ ที่ | โครงการ | รายละเอียดของกิจกรรมที่ เกิดขึ้นจากโครงการ | งบประมาณ (บาท) | สถานที่ ดำเนินการ | รับผิดชอบ หลัก | พ.ศ. ๒๕๖๔ | | | พ.ศ. ๒๕๖๕ | | | | | | | | |
|--------------|--|---|-------------------|----------------------|-------------------|-----------|------|------|-----------|------|-------|-------|------|-------|------|------|------|
| | | | | | | ต.ค. | พ.ย. | ธ.ค. | ม.ค. | ก.พ. | มี.ค. | เม.ย. | พ.ค. | มิ.ย. | ก.ค. | ส.ค. | ก.ย. |
| ๕ | โครงการขุดลอกวัชพืช คลองบางบัวด้านติด แม่น้ำปราจีนบุรี หมู่ที่ ๘ | ขุดลอกวัชพืชคลองบางบัว ด้านติดแม่น้ำปราจีนบุรี หมู่ ที่ ๘ ปากคลองกว้างเฉลี่ย ๖ เมตร ยาว ๘๐๐ เมตร ลึกเฉลี่ย ๐.๕๐ เมตร พร้อม ป้ายประชาสัมพันธ์ | ๘๙,๔๐๐ | หมู่ที่ ๘ | กองช่าง | | | | | | | | | | | | |
| ๖ | โครงการขุดลอกวัชพืชคลอง บางกระดี หมู่ที่ ๘ | ขุดลอกวัชพืชขุดคลองบ้าง กระดี หมู่ที่ ๘ ช่วงที่ ๑ ปาก คลองกว้างเฉลี่ย ๘ เมตร ยาว ๒๔๐ เมตร ลึกเฉลี่ย ๐.๕๐ เมตร พื้นที่ ๙๖๐ ลูกบาศก์เมตร ช่วงที่ ๒ กว้างเฉลี่ย ๘ เมตร ยาว ๓๗๐ เมตร ลึกเฉลี่ย ๐.๕๐ เมตร พื้นที่ ๓,๐๘๐ ลูกบาศก์ เมตร พร้อมป้ายประชาสัมพันธ์ | ๑๕๕,๖๐๐ | หมู่ที่ ๘ | กองช่าง | | | | | | | | | | | | |

บัญชีโครงการ/กิจกรรม/งบประมาณ

แผนการดำเนินงานประจำปีงบประมาณ พ.ศ. ๒๕๖๕

แบบ ผด. ๐๒

องค์การบริหารส่วนตำบลวัดโบสถ์ อำเภอเมืองปราจีนบุรี จังหวัดปราจีนบุรี

๑ ยุทธศาสตร์การพัฒนาด้านโครงสร้างพื้นฐานทางเศรษฐกิจ

แผนงานการเกษตร

| ลำดับ ที่ | โครงการ | รายละเอียดของกิจกรรมที่ เกิดขึ้นจากโครงการ | งบประมาณ (บาท) | สถานที่ ดำเนินการ | รับผิดชอบ หลัก | พ.ศ. ๒๕๖๔ | | | พ.ศ. ๒๕๖๕ | | | | | | | | | | | |
|--------------|---|--|-------------------|----------------------|-------------------|-----------|------|------|-----------|------|-------|-------|------|-------|------|------|------|--|--|--|
| | | | | | | ต.ค. | พ.ย. | ธ.ค. | ม.ค. | ก.พ. | มี.ค. | เม.ย. | พ.ค. | มิ.ย. | ก.ค. | ส.ค. | ก.ย. | | | |
| ๗ | โครงการขุดลอกวัชพืชคลอง บางไทรใหญ่ หมู่ที่ ๙ | ขุดลอกวัชพืชคลอง บาง ไทรใหญ่ หมู่ที่ ๙ ปาก คลองกว้างเฉลี่ย ๑๐ เมตร ยาว ๒,๐๐๐ เมตร ลึกเฉลี่ย ๐.๕๐ เมตร พร้อมป้าย ประชาสัมพันธ์ | ๓๘๐,๙๐๐ | หมู่ที่ ๙ | กองช่าง | | | | | | | | | | | | | | | |

บัญชีโครงการ/กิจกรรม/งบประมาณ

แผนการดำเนินงานประจำปีงบประมาณ พ.ศ. ๒๕๖๕

แบบ ผด. ๐๒

องค์การบริหารส่วนตำบลวัดโบสถ์ อำเภอเมืองปราจีนบุรี จังหวัดปราจีนบุรี

๒ ยุทธศาสตร์การพัฒนาด้านการจัดระเบียบชุมชน/สังคมและการรักษาความสงบเรียบร้อย

๒.๑ แผนงานการรักษาความสงบภายใน

| ลำดับ ที่ | โครงการ | รายละเอียดของกิจกรรมที่ เกิดขึ้นจากโครงการ | งบประมาณ (บาท) | สถานที่ ดำเนินการ | รับผิดชอบ หลัก | พ.ศ. ๒๕๖๔ | | | พ.ศ. ๒๕๖๕ | | | | | | | | | | |
|--------------|--|---|-------------------|------------------------------------|-------------------|-----------|------|------|-----------|------|-------|-------|------|-------|------|------|------|--|--|
| | | | | | | ต.ค. | พ.ย. | ธ.ค. | ม.ค. | ก.พ. | มี.ค. | เม.ย. | พ.ค. | มิ.ย. | ก.ค. | ส.ค. | ก.ย. | | |
| ๑ | โครงการฝึกทบทวน อาสาสมัครป้องกัน ฝ่ายพลเรือน (อปพร.) | เพื่ออบรม อปพร. ให้มีความรู้ และทักษะในการช่วยเหลือ ผู้ประสบภัยได้อย่างมี ประสิทธิภาพ | ๒๐,๐๐๐ | องค์การบริหาร ส่วนตำบล โบสถ์ | สำนักปลัด | | | | | | | | | | | | | | |
| ๒ | โครงการป้องกันและ บรรเทาสาธารณภัย | เพื่อเตรียมความพร้อมด้าน ป้องกันและบรรเทาสาธารณ ภัยต่างๆ ภายในตำบล โบสถ์ และ เพื่อสนับสนุน/ ช่วยเหลือและบรรเทาความ เดือดร้อนของประชาชน | ๒๐,๐๐๐ | องค์การบริหาร ส่วนตำบล โบสถ์ | สำนักปลัด | | | | | | | | | | | | | | |

บัญชีโครงการ/กิจกรรม/งบประมาณ

แผนการดำเนินงานประจำปีงบประมาณ พ.ศ. ๒๕๖๕

แบบ ผด. ๐๒

องค์การบริหารส่วนตำบลวัดโบสถ์ อำเภอเมืองปราจีนบุรี จังหวัดปราจีนบุรี

๒ ยุทธศาสตร์การพัฒนาด้านการจัดระเบียบชุมชน/สังคมและการรักษาความสงบเรียบร้อย

๒.๒ แผนงานสร้างความเข้มแข็งของชุมชน

| ลำดับ ที่ | โครงการ | รายละเอียดของกิจกรรมที่ เกิดขึ้นจากโครงการ | งบประมาณ (บาท) | สถานที่ ดำเนินการ | รับผิดชอบ หลัก | พ.ศ. ๒๕๖๔ | | พ.ศ. ๒๕๖๕ | | | | | | | | | | | |
|--------------|--|--|-------------------|---------------------------------|-------------------|-----------|------|-----------|------|------|-------|-------|------|-------|------|------|------|--|--|
| | | | | | | ต.ค. | พ.ย. | ธ.ค. | ม.ค. | ก.พ. | มี.ค. | เม.ย. | พ.ค. | มิ.ย. | ก.ค. | ส.ค. | ก.ย. | | |
| ๑ | โครงการจัดกิจกรรม รณรงค์ป้องกัน และ แก้ไขปัญหายาเสพติด | จัดกิจกรรมสร้างความเข้าใจ และการตระหนักถึงโทษของ ยาเสพติดให้กับประชาชนใน ตำบลวัดโบสถ์ | ๓๐,๐๐๐ | พื้นที่ตำบลวัด โบสถ์ | สำนักปลัด | | | | | | | | | | | | | | |
| ๒ | โครงการป้องกันและ แก้ไขปัญหายาเสพติด (อุดหนุนอำเภอเมือง ปราจีนบุรี) | เพื่อจ่ายเป็นเงินอุดหนุน กิจกรรมป้องกันและแก้ไข ปัญหายาเสพติดของที่ทำการ ปกครองอำเภอเมืองปราจีนบุรี | ๒๐,๐๐๐ | พื้นที่อำเภอ เมืองปราจีนบุรี | สำนักปลัด | | | | | | | | | | | | | | |

บัญชีโครงการ/กิจกรรม/งบประมาณ

แผนการดำเนินงานประจำปีงบประมาณ พ.ศ. ๒๕๖๕

แบบ ผด. ๐๒

องค์การบริหารส่วนตำบลวัดโบสถ์ อำเภอเมืองปราจีนบุรี จังหวัดปราจีนบุรี

๓ ยุทธศาสตร์การพัฒนาด้านการบริหารจัดการทรัพยากรธรรมชาติและสิ่งแวดล้อมอย่างยั่งยืน

แผนงานการเกษตร

| ลำดับ ที่ | โครงการ | รายละเอียดของกิจกรรมที่ เกิดขึ้นจากโครงการ | งบประมาณ (บาท) | สถานที่ ดำเนินการ | รับผิดชอบ หลัก | พ.ศ. ๒๕๖๔ | | | พ.ศ. ๒๕๖๕ | | | | | | | | | |
|--------------|--|--|-------------------|----------------------------------|-------------------|-----------|------|------|-----------|------|-------|-------|------|-------|------|------|------|--|
| | | | | | | ต.ค. | พ.ย. | ธ.ค. | ม.ค. | ก.พ. | มี.ค. | เม.ย. | พ.ค. | มิ.ย. | ก.ค. | ส.ค. | ก.ย. | |
| ๑ | โครงการค่าจ้างเหมา ดูแลสวนสาธารณะวัด นาบุญเฉลิมราชฎ์ หมู่ ๘ | เพื่อเป็นค่าจ้างเหมาดูแล สวนสาธารณะวัดนาบุญ เฉลิมราชฎ์ หมู่ ๘ | ๓๖,๐๐๐ | วัดนาบุญ เฉลิมราชฎ์ หมู่ ๘ | กองช่าง | | | | | | | | | | | | | |
| ๒ | โครงการอนุรักษ์ ทรัพยากรธรรมชาติและ สิ่งแวดล้อม | จัดกิจกรรมส่งเสริมการ อนุรักษ์ ธรรมชาติและ สิ่งแวดล้อม ให้ประชาชนใน ตำบลวัดโบสถ์ มีความตระหนักถึงการ อนุรักษ์ทรัพยากรธรรมชาติ | ๒๐,๐๐๐ | พื้นที่ใน ตำบลวัด โบสถ์ | สำนักปลัด | | | | | | | | | | | | | |
| ๓ | โครงการแก้ไขปัญหาน้ำ เสียในคลองสารภี | เพื่อแก้ไขปัญหาน้ำเสียใน คลองสารภีให้มี ประสิทธิภาพมากยิ่งขึ้น | ๓๐,๐๐๐ | คลองสารภี หมู่ที่ ๙ | สำนักปลัด | | | | | | | | | | | | | |

บัญชีโครงการ/กิจกรรม/งบประมาณ

แผนการดำเนินงานประจำปีงบประมาณ พ.ศ. ๒๕๖๕

แบบ ผด. ๐๒

องค์การบริหารส่วนตำบลวัดโบสถ์ อำเภอเมืองปราจีนบุรี จังหวัดปราจีนบุรี

๔. ยุทธศาสตร์การพัฒนาด้านการส่งเสริมคุณภาพชีวิต การศึกษา ศิลปวัฒนธรรม ประเพณี ภูมิปัญญาท้องถิ่น และเทิดทูนพิทักษ์รักษาสถาบันชาติ ศาสนา พระมหากษัตริย์ รักษาสถาบันชาติ ศาสนา และพระมหากษัตริย์

๔.๑ แผนงานการศึกษา

| ลำดับ ที่ | โครงการ | รายละเอียดของ กิจกรรมที่เกิดขึ้นจาก | งบประมาณ (บาท) | สถานที่ ดำเนินการ | รับผิดชอบ หลัก | พ.ศ. ๒๕๖๔ | | พ.ศ. ๒๕๖๕ | | | | | | | | | | |
|--------------|---|--|-------------------|---|-------------------|-----------|------|-----------|------|------|-------|-------|------|-------|------|------|------|---|
| | | | | | | ต.ค. | พ.ย. | ธ.ค. | ม.ค. | ก.พ. | มี.ค. | เม.ย. | พ.ค. | มิ.ย. | ก.ค. | ส.ค. | ก.ย. | |
| ๑ | โครงการวันเด็กแห่งชาติ | จัดกิจกรรมสร้างขวัญ กำลังใจ และกิจกรรม พัฒนาความรู้ ทักษะ ให้กับเด็ก และเยาวชน | ๓๐,๐๐๐ | องค์การบริหาร ส่วนตำบลวัดโบสถ์ | กอง การศึกษา | | | | ↔ | | | | | | | | | |
| ๒ | โครงการค่าอาหารเสริม (นม) | ใช้เป็นค่าอาหารเสริม (นม) สำหรับศูนย์พัฒนา เด็กเล็ก องค์การบริหาร ส่วนตำบลวัดโบสถ์ และสำหรับโรงเรียน วัดโบล่วิทยา | ๓๕,๐๐๐ | ศูนย์พัฒนาเด็กเล็ก องค์การบริหาร ส่วนตำบลวัดโบสถ์ และ โรงเรียนวัด โบล่วิทยา | กอง การศึกษา | ← | | | | | | | | | | | | → |
| ๓ | โครงการจัดหาอาหารกลางวัน ค่าใช้จ่ายการเรียนการสอน ให้ ศูนย์พัฒนาเด็กเล็กองค์การ บริหารส่วนตำบลวัดโบสถ์ | ใช้เป็นค่าอาหารกลางวัน ให้เด็ก ในศูนย์พัฒนาเด็ก เล็กองค์การบริหารส่วน ตำบลวัดโบสถ์ | ๒๖,๔๐๐ | ศูนย์พัฒนาเด็กเล็ก องค์การบริหาร ส่วนตำบลวัดโบสถ์ | กอง การศึกษา | ← | | | | | | | | | | | | → |

บัญชีโครงการ/กิจกรรม/งบประมาณ

แผนการดำเนินงานประจำปีงบประมาณ พ.ศ. ๒๕๖๕

แบบ ผด. ๐๒

องค์การบริหารส่วนตำบลวัดโบสถ์ อำเภอเมืองปราจีนบุรี จังหวัดปราจีนบุรี

๔. ยุทธศาสตร์การพัฒนาด้านการส่งเสริมคุณภาพชีวิต การศึกษา ศิลปวัฒนธรรม ประเพณี ภูมิปัญญาท้องถิ่น และเงินทุนพิทักษ์รักษาสถาบันชาติ ศาสนา พระมหากษัตริย์ รักษาสถาบันชาติ ศาสนา และพระมหากษัตริย์

๔.๑ แผนงานการศึกษา

| ลำดับ ที่ | โครงการ | รายละเอียดของ กิจกรรมที่เกิดขึ้นจาก | งบประมาณ (บาท) | สถานที่ ดำเนินการ | รับผิดชอบ หลัก | พ.ศ. ๒๕๖๔ | | พ.ศ. ๒๕๖๕ | | | | | | | | | | | | |
|--------------|---|---|-------------------|--|-------------------|-----------|------|-----------|------|------|-------|-------|------|-------|------|------|------|--|--|--|
| | | | | | | ต.ค. | พ.ย. | ธ.ค. | ม.ค. | ก.พ. | มี.ค. | เม.ย. | พ.ค. | มิ.ย. | ก.ค. | ส.ค. | ก.ย. | | | |
| ๔ | โครงการสนับสนุนค่าใช้จ่ายในการจัดการศึกษาสำหรับศูนย์พัฒนาเด็กเล็ก | ใช้เป็นค่าใช้จ่ายสำหรับศูนย์พัฒนาเด็กเล็ก เป็นค่าใช้จ่ายค่าเครื่องแบบนักเรียน, ค่าหนังสือเรียน, ค่าอุปกรณ์การเรียน, ค่ากิจกรรมพัฒนาคุณภาพผู้เรียน | ๑๐,๐๐๐ | ศูนย์พัฒนาเด็กเล็ก องค์การบริหารส่วนตำบลวัดโบสถ์ | กองการศึกษา | | | | | | | | | | | | | | | |
| ๕ | โครงการเงินอุดหนุนส่วนราชการ - อุดหนุนอาหารกลางวันโรงเรียนวัดโบสถ์วิทยา | เป็นค่าอาหารกลางวันสำหรับนักเรียนโรงเรียนวัดโบสถ์วิทยา | ๕๔,๖๐๐ | โรงเรียนวัดโบสถ์วิทยา | กองการศึกษา | | | | | | | | | | | | | | | |

บัญชีโครงการ/กิจกรรม/งบประมาณ
แผนการดำเนินงานประจำปีงบประมาณ พ.ศ. ๒๕๖๕

แบบ ผด. ๐๒

องค์การบริหารส่วนตำบลวัดโบสถ์ อำเภอเมืองปราจีนบุรี จังหวัดปราจีนบุรี

๔. ยุทธศาสตร์การพัฒนาด้านการส่งเสริมคุณภาพชีวิต การศึกษา ศิลปวัฒนธรรม ประเพณี ภูมิปัญญาท้องถิ่น และเทิดทูนพิทักษ์รักษาสถาบันชาติ ศาสนา พระมหากษัตริย์ รักษาสถาบันชาติ ศาสนา และพระมหากษัตริย์

๔.๒ แผนงานสาธารณสุข

| ลำดับ ที่ | โครงการ | รายละเอียดของ กิจกรรมที่เกิดขึ้นจาก | งบประมาณ (บาท) | สถานที่ ดำเนินการ | รับผิดชอบ หลัก | พ.ศ. ๒๕๖๔ | | พ.ศ. ๒๕๖๕ | | | | | | | | | | | | |
|--------------|--|--|-------------------|----------------------|-------------------|-----------|------|-----------|------|------|-------|-------|------|-------|------|------|------|--|--|--|
| | | | | | | ต.ค. | พ.ย. | ธ.ค. | ม.ค. | ก.พ. | มี.ค. | เม.ย. | พ.ค. | มิ.ย. | ก.ค. | ส.ค. | ก.ย. | | | |
| ๑ | โครงการรณรงค์ป้องกันโรคติดต่อ (โรคไข้เลือดออก, โรคไข้หวัดนก ฯลฯ) | จัดกิจกรรมรณรงค์ ป้องกันโรคติดต่อ และ สร้างความรู้ เข้าใจให้กับ ประชาชนในพื้นที่ตำบล วัดโบสถ์ | ๑๐,๐๐๐ | พื้นที่ตำบล วัดโบสถ์ | สำนักปลัด | | | | | | | | | | | | | | | |
| ๒ | โครงการรณรงค์ป้องกันโรคพิษ สุนัขบ้า และทำหมัน (สุนัข,แมว) | จัดกิจกรรมรณรงค์ ป้องกันโรคพิษสุนัขบ้า และทำหมัน (สุนัข,แมว) และสร้างความรู้ เข้าใจ ให้กับประชาชนในพื้นที่ ตำบลวัดโบสถ์ | ๑๐,๐๐๐ | พื้นที่ตำบล วัดโบสถ์ | สำนักปลัด | | | | | | | | | | | | | | | |

บัญชีโครงการ/กิจกรรม/งบประมาณ

แผนการดำเนินงานประจำปีงบประมาณ พ.ศ. ๒๕๖๕

แบบ ผด. ๐๒

องค์การบริหารส่วนตำบลวัดโบสถ์ อำเภอเมืองปราจีนบุรี จังหวัดปราจีนบุรี

๔. ยุทธศาสตร์การพัฒนาด้านการส่งเสริมคุณภาพชีวิต การศึกษา ศิลปวัฒนธรรม ประเพณี ภูมิปัญญาท้องถิ่น และเทิดทูนพิทักษ์รักษาสถาบันชาติ ศาสนา พระมหากษัตริย์ รักษาสถาบันชาติ ศาสนา และพระมหากษัตริย์

๔.๒ แผนงานสาธารณสุข

| ลำดับ ที่ | โครงการ | รายละเอียดของ กิจกรรมที่เกิดขึ้นจาก | งบประมาณ (บาท) | สถานที่ ดำเนินการ | หน่วยงาน รับผิดชอบ | พ.ศ. ๒๕๖๔ | | | พ.ศ. ๒๕๖๕ | | | | | | | | | | |
|--------------|---|--|-------------------|----------------------|-----------------------|-----------|------|------|-----------|------|-------|-------|------|-------|------|------|------|--|--|
| | | | | | | ต.ค. | พ.ย. | ธ.ค. | ม.ค. | ก.พ. | มี.ค. | เม.ย. | พ.ค. | มิ.ย. | ก.ค. | ส.ค. | ก.ย. | | |
| ๓ | โครงการโรคไม่ติดต่อ | จัดกิจกรรมให้ความรู้ และความเข้าใจในการ ป้องกันโรคไม่ติดต่อ เช่น โรคหัวใจ โรคมะเร็งเต้านม และโรคมะเร็งปาก มดลูก เป็นต้น | ๕,๐๐๐ | พื้นที่ตำบล วัดโบสถ์ | สำนักปลัด | | | | | | | | | | | | | | |
| ๔ | โครงการสัตว์ปลอดโรค คน ปลอดภัย จากโรคพิษสุนัขบ้า ตามพระปณิธาน ศาสตราจารย์ ดร. สมเด็จพระเจ้าลูกเธอ เจ้า ฟ้าจุฬาภรณวลัยลักษณ์ อรรค ราชกุมารี | จัดสำรวจสุนัข และแมว พร้อมทั้งฉีดวัคซีนป้องกัน โรคพิษสุนัขบ้า | ๓๔,๐๐๐ | พื้นที่ตำบล วัดโบสถ์ | สำนักปลัด | | | | | | | | | | | | | | |

บัญชีโครงการ/กิจกรรม/งบประมาณ

แผนการดำเนินงานประจำปีงบประมาณ พ.ศ. ๒๕๖๕

แบบ ผด. ๐๒

องค์การบริหารส่วนตำบลวัดโบสถ์ อำเภอเมืองปราจีนบุรี จังหวัดปราจีนบุรี

๔. ยุทธศาสตร์การพัฒนาด้านการส่งเสริมคุณภาพชีวิต การศึกษา ศิลปวัฒนธรรม ประเพณี ภูมิปัญญาท้องถิ่น และเทิดทูนพิทักษ์รักษาสถาบันชาติ ศาสนา พระมหากษัตริย์ รักษาสถาบันชาติ ศาสนา และพระมหากษัตริย์

๔.๒ แผนงานสาธารณสุข

| ลำดับ ที่ | โครงการ | รายละเอียดของ กิจกรรมที่เกิดขึ้นจาก | งบประมาณ (บาท) | สถานที่ ดำเนินการ | หน่วยงาน รับผิดชอบ | พ.ศ. ๒๕๖๔ | | | พ.ศ. ๒๕๖๕ | | | | | | | | | |
|--------------|---------------------------------|--|-------------------|---|-----------------------|-----------|------|------|-----------|------|-------|-------|------|-------|------|------|------|--|
| | | | | | | ต.ค. | พ.ย. | ธ.ค. | ม.ค. | ก.พ. | มี.ค. | เม.ย. | พ.ค. | มิ.ย. | ก.ค. | ส.ค. | ก.ย. | |
| ๕ | โครงการส่งเสริมสุขภาพผู้สูงอายุ | ส่งเสริมการทำกิจกรรม ร่วมกันของผู้สูงอายุ เพื่อสร้างกำลังใจและ ส่งเสริมกิจกรรมด้าน สุขภาพของผู้สูงอายุใน ตำบลวัดโบสถ์ | ๕,๐๐๐ | ที่ทำการองค์การ บริหารส่วนตำบล วัดโบสถ์ | สำนักปลัด | | | | | | | | | | | | | |

บัญชีโครงการ/กิจกรรม/งบประมาณ

แผนการดำเนินงานประจำปีงบประมาณ พ.ศ. ๒๕๖๕

แบบ ผด. ๐๒

องค์การบริหารส่วนตำบลวัดโบสถ์ อำเภอเมืองปราจีนบุรี จังหวัดปราจีนบุรี

๔. ยุทธศาสตร์การพัฒนาด้านการส่งเสริมคุณภาพชีวิต การศึกษา ศิลปวัฒนธรรม ประเพณี ภูมิปัญญาท้องถิ่น และเทิดทูนพิทักษ์รักษาสถาบันชาติ ศาสนา พระมหากษัตริย์ รักษาสถาบันชาติ ศาสนา และพระมหากษัตริย์

๔.๓ แผนงานศาสนา วัฒนธรรม และนันทนาการ

| ลำดับ ที่ | โครงการ | รายละเอียดของ กิจกรรมที่เกิดขึ้นจาก | งบประมาณ (บาท) | สถานที่ ดำเนินการ | หน่วยงาน รับผิดชอบ | พ.ศ. ๒๕๖๔ | | | พ.ศ. ๒๕๖๕ | | | | | | | | | |
|--------------|---|--|-------------------|----------------------|-----------------------|-----------|--------|------|-----------|------|-------|-------|------|-------|------|------|------|--|
| | | | | | | ต.ค. | พ.ย. | ธ.ค. | ม.ค. | ก.พ. | มี.ค. | เม.ย. | พ.ค. | มิ.ย. | ก.ค. | ส.ค. | ก.ย. | |
| ๑ | โครงการประเพณีสงกรานต์ และวันผู้สูงอายุ | จัดกิจกรรมรดน้ำดำหัว ผู้สูงอายุ และกิจกรรม อื่นๆ เพื่อให้ลูกหลานและ ผู้สูงอายุได้ทำกิจกรรม ร่วมกัน | ๔๐,๐๐๐ | พื้นที่ตำบล วัดโบสถ์ | กอง การศึกษา | | | | | | | | ↔ | | | | | |
| ๒ | โครงการจัดการแข่งขันกีฬา ภายใน/ภายนอกตำบล | จัดกิจกรรมการแข่งขัน กีฬาเพื่อสร้างความ สามัคคี และให้เด็กและ เยาวชนห่างไกลจากยา เสพติด | ๔๐,๐๐๐ | พื้นที่ตำบล วัดโบสถ์ | กอง การศึกษา | | ←————→ | | | | | | | | | | | |
| ๓ | โครงการจัดซื้อวัสดุอุปกรณ์กีฬา สำหรับหมู่บ้านชุมชน | เพื่อส่งเสริมให้ประชาชน เยาวชนใช้เวลาว่างให้เกิด ประโยชน์ | ๙๙,๐๐๐ | พื้นที่ตำบล วัดโบสถ์ | กอง การศึกษา | | ←————→ | | | | | | | | | | | |

บัญชีโครงการ/กิจกรรม/งบประมาณ

แผนการดำเนินงานประจำปีงบประมาณ พ.ศ. ๒๕๖๕

แบบ ผด. ๐๒

องค์การบริหารส่วนตำบลวัดโบสถ์ อำเภอเมืองปราจีนบุรี จังหวัดปราจีนบุรี

๔. ยุทธศาสตร์การพัฒนาด้านการส่งเสริมคุณภาพชีวิต การศึกษา ศิลปวัฒนธรรม ประเพณี ภูมิปัญญาท้องถิ่น และเทิดทูนพิทักษ์รักษาสถาบันชาติ ศาสนา พระมหากษัตริย์ รักษาสถาบันชาติ ศาสนา และพระมหากษัตริย์

๔.๔ แผนงานงบกลาง

| ลำดับ ที่ | โครงการ | รายละเอียดของ กิจกรรมที่เกิดขึ้นจาก | งบประมาณ (บาท) | สถานที่ ดำเนินการ | หน่วยงาน รับผิดชอบ | พ.ศ. ๒๕๖๔ | | พ.ศ. ๒๕๖๕ | | | | | | | | | | | |
|--------------|--|---|-------------------|---------------------------------------|-----------------------|-----------|------|-----------|------|------|-------|-------|------|-------|------|------|------|--|--|
| | | | | | | ต.ค. | พ.ย. | ธ.ค. | ม.ค. | ก.พ. | มี.ค. | เม.ย. | พ.ค. | มิ.ย. | ก.ค. | ส.ค. | ก.ย. | | |
| ๓ | โครงการเบี้ยยังชีพผู้สูงอายุ | เพื่อจ่ายเป็นเงินช่วยเหลือผู้สูงอายุในพื้นที่ตำบลวัดโบสถ์ | ๖,๐๐๐ | ที่ทำการองค์การบริหารส่วนตำบลวัดโบสถ์ | สำนักปลัด | | | | | | | | | | | | | | |
| ๔ | โครงการสมทบหลักประกันสุขภาพระดับท้องถิ่น | เพื่อจ่ายเป็นเงินสมทบระบบประกันระดับท้องถิ่นในพื้นที่ | ๕๐,๑๓๐ | ที่ทำการองค์การบริหารส่วนตำบลวัดโบสถ์ | สำนักปลัด | | | | | | | | | | | | | | |

บัญชีโครงการ/กิจกรรม/งบประมาณ

แผนการดำเนินงานประจำปีงบประมาณ พ.ศ. ๒๕๖๕

แบบ ผด. ๐๒

องค์การบริหารส่วนตำบลวัดโบสถ์ อำเภอเมืองปราจีนบุรี จังหวัดปราจีนบุรี

๕. ยุทธศาสตร์การพัฒนาด้านการส่งเสริมการลงทุน พาณิชยกรรม การท่องเที่ยว และการขนส่ง

๕.๑ แผนงานการเกษตร

| ลำดับ ที่ | โครงการ | รายละเอียดของกิจกรรมที่ เกิดขึ้นจากโครงการ | งบประมาณ (บาท) | สถานที่ ดำเนินการ | รับผิดชอบ หลัก | พ.ศ. ๒๕๖๔ | | | พ.ศ. ๒๕๖๕ | | | | | | | | | |
|--------------|---|---|-------------------|---|-------------------|-----------|------|------|-----------|------|-------|-------|------|-------|------|------|------|--|
| | | | | | | ต.ค. | พ.ย. | ธ.ค. | ม.ค. | ก.พ. | มี.ค. | เม.ย. | พ.ค. | มิ.ย. | ก.ค. | ส.ค. | ก.ย. | |
| ๑ | โครงการกิจกรรมของ ศูนย์บริการ และถ่ายทอด เทคโนโลยีการเกษตรฯ | เพื่อเป็นค่าใช้จ่ายในการ ดำเนินงานสนับสนุน กิจกรรมศูนย์ถ่ายทอด เทคโนโลยี ทางการเกษตรตำบล โบสถ์ | ๒๐,๐๐๐ | ที่ทำการ องค์การ บริหารส่วน ตำบล วัดโบสถ์ | สำนักปลัด | | | | | | | | | | | | | |

